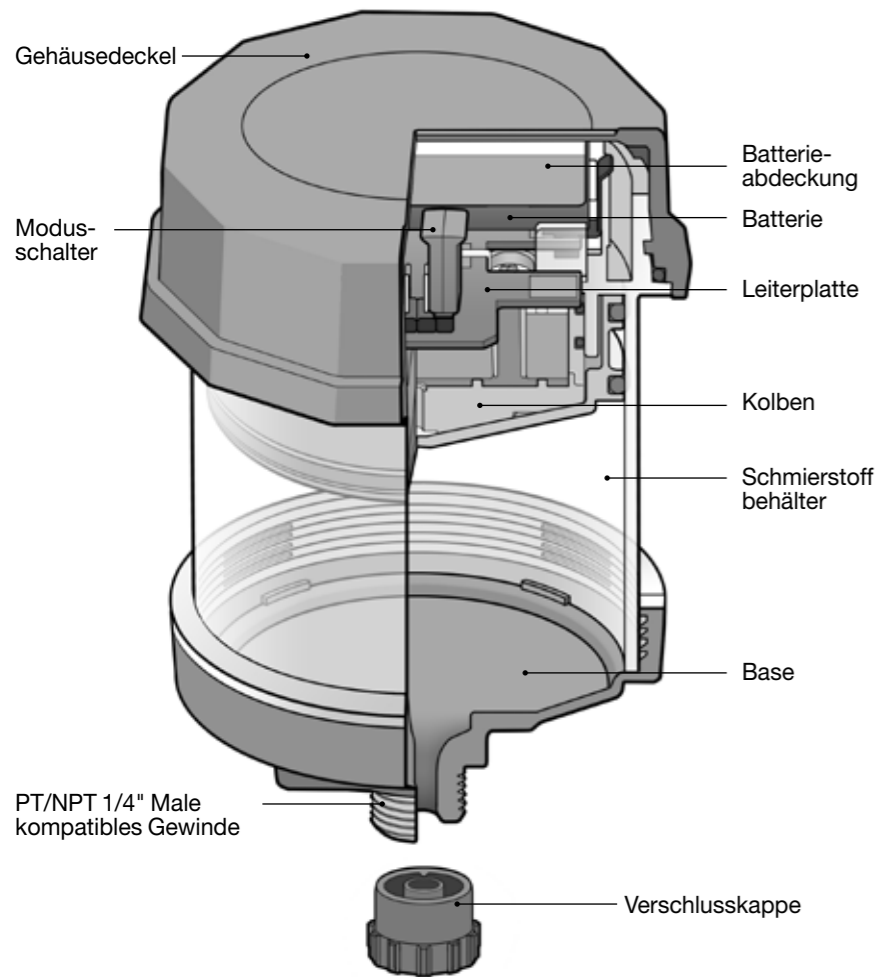
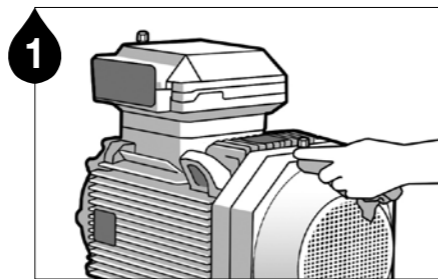


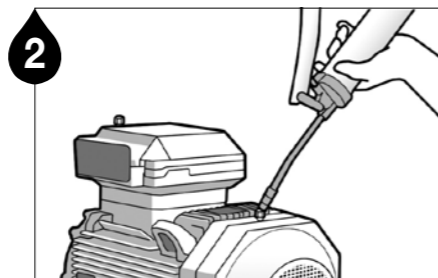
Produktdetails



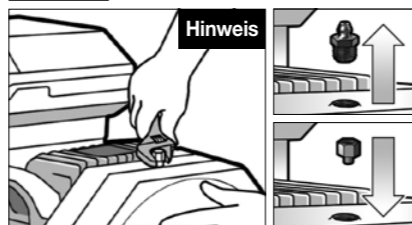
Installation-/Montageanweisungen



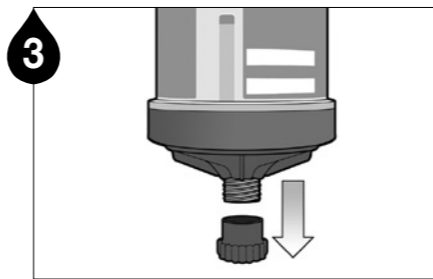
1 Entfernen Sie Verunreinigungen an der Schmierstelle.



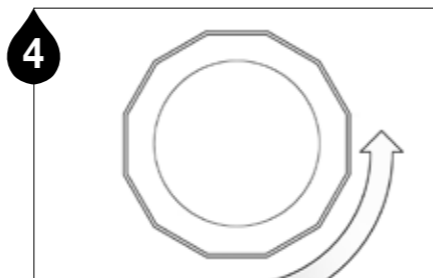
2 Stellen Sie einen freien Durchgang mit einer manuellen Fettpresse sicher. **Hinweis 1** Entfernen Sie jegliches gehärtetes Fett, indem Sie die Schmierstelle mit einer manuellen Fettpresse durchspülen. **Hinweis 2** Das Fett in der Ausrüstung und das enthaltene Fett in der Einheit soll gleich oder kompatibel sein.



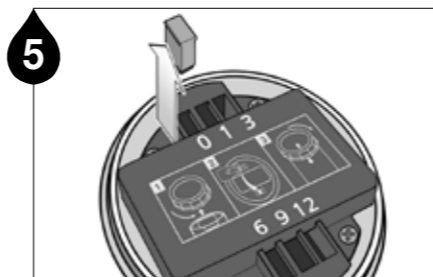
Entfernen Sie die Schmiernippel und installieren Sie die passenden Anschlüsse.



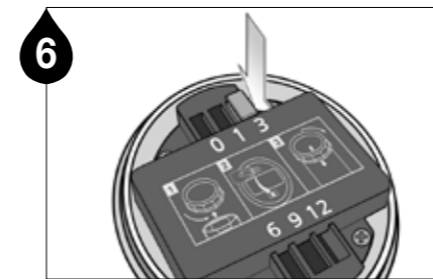
3 Entfernen Sie die Verschlusskappe.



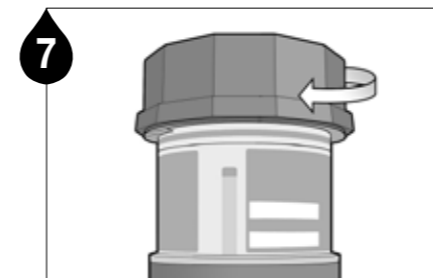
4 Drehen Sie den Gehäusedeckel gegen den Uhrzeigersinn und schrauben Sie den Deckel auf.



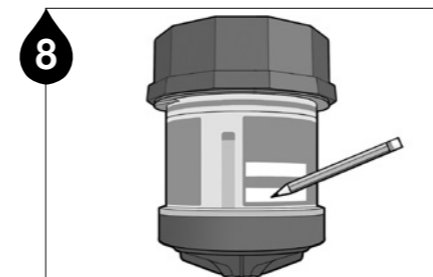
5 Ziehen Sie den gelb Spendezeitselektor aus der OFF Position.



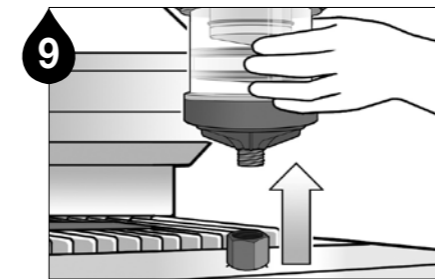
6 Drücken Sie den Spendezeitselektor fest in den Steckplatz des gewünschten Zeitraums.



7 Schrauben Sie den Gehäusedeckel auf dem Spender drauf.



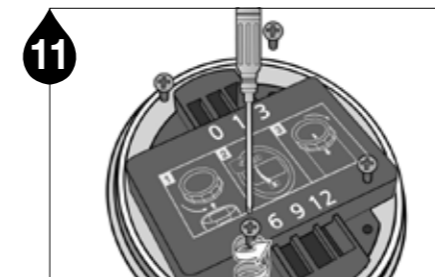
8 Beschriften Sie das Pulsarube Schmierstoffgeber E Etikett mit dem Installationsdatum und dem geplanten Datum für den Abschluss des Schmierzyklus.



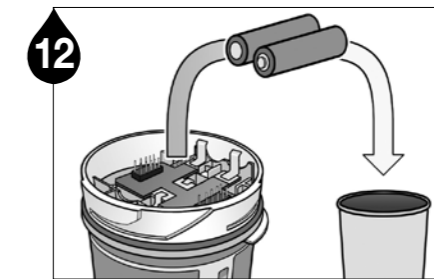
9 Wenn die ausgewählte Spendezeit der Pulsarube Schmierstoffgeber E abgeschlossen ist, entfernen Sie den Schmierstoffgeber von der Anwendung.



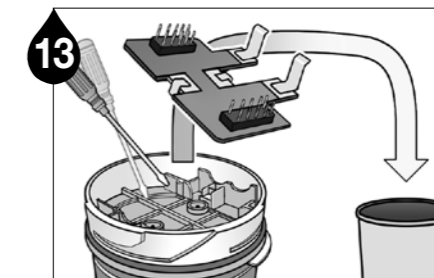
10 Pulsarube Schmierstoffgeber E ist ein umweltfreundliches Produkt, welches separat entsorgt werden soll. Drehen Sie den Gehäusedeckel gegen den Uhrzeigersinn, um das Produkt für die richtige Entsorgung zu zerlegen.



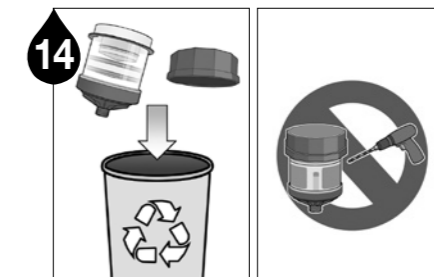
11 Entfernen Sie die Schrauben, um die Batterieabdeckung zu entfernen.



12 Entfernen Sie die Batterien.



13 Mit Hilfe eines Handwerkzeugs, wie einem Schlitzschraubenzieher, lösen Sie die Leiterplatte von dem Gerät.

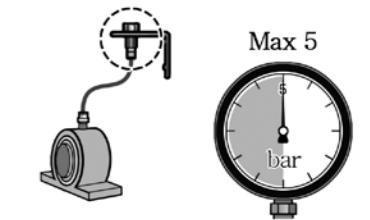


14 Entsorgen Sie die restlichen Kunststoffteile entsprechend örtlicher Vorschriften für die Mülltrennung. **Achtung** Der Schmierstoffgeber soll nicht aufgeschnitten, aufgebohrt oder wiederverwendet werden.

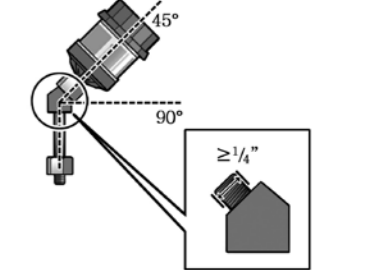
*Alle Teile sollten mit PTFE-Band fest zusammengebaut werden.

Montage

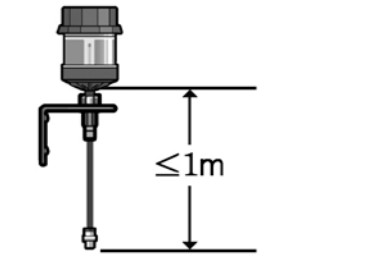
Hoher Gegendruck kann eine Verzögerung bei der Abgabe verursachen (muss unter 5bar sein).



Wenn das Produkt in einem 45° oder 90° Winkel installiert wird, verwenden Sie bitte einen Winkeladapter mit einem Durchmesser größer oder gleich 1/4".



Für indirekte Montage mit der Verwendung eines 8mm O.D. Schlauchs, halten Sie die maximale Distanz von 1m oder weniger ein.



Wie man bestellt

Beispiel) E120 / PL1

Produkt	Fettkapazität	Fettsorte
E	120	PL1

Standard Schmierstoff für Pulsarlube Schmierstoffgeber E

Fett	Fettsorte
PL1	Mehrzweckfett
PL2	Schwerlastfett
PL3	Hochgeschwindigkeitsfett
PL4	Lebensmittelfett H1
PL5	Hochtemperaturfett
PL6	Mehrzweck-Schmiermittel mit MoS ₂
PL7	Niedrigtemperaturfett
PL8	Bio Universalfett



Die Sonderfüllung Ihrer eigenen Schmierstoffe ist auf Wunsch unter besonderen Bedingungen möglich. Bitte kontaktieren Sie uns.

Abgabeempfehlungen

Spendezeit	Abgabemenge		
	60ml	120ml	240ml
1 Monat	2.00ml/Tag	4.00ml/Tag	8.00ml/Tag
3 Monate	0.67ml/Tag	1.33ml/Tag	2.66ml/Tag
6 Monate	0.33ml/Tag	0.67ml/Tag	1.33ml/Tag
9 Monate	0.22ml/Tag	0.44ml/Tag	0.89ml/Tag
12 Monate	0.17ml/Tag	0.33ml/Tag	0.67ml/Tag



Abgabemengen (ml/Tag) können bei stark wechselhaften äußeren Einflüssen wie Temperatur, Druck, Schmierstoffkonsistenz und der Gesamtlänge der Schläuche bei Ferrmontage von den oben angegebenen Werten abweichen.

Produktlebensdauer und Gewährleistungsfrist Die Produktlebensdauer der Pulsarlube Schmierstoffgeber E Einheit ist 1 Jahr ab Herstellungsdatum. Produktgarantie wird auf ursprüngliche Mängel in Material- und Verarbeitungsfehler beschränkt und deckt keine Schäden durch falsche Handhabung, Missbrauch und / oder jede andere unangemessene Verwendung dieses Produkts ab. Gewährleistungsfrist beträgt 1 Jahr ab Kaufdatum.



Warnung Dieses Produkt ist eine Einweg-Einheit. Bitte ersetzen Sie es durch eine neue Einheit sobald die eingestellte Spendezeit abgeschlossen ist.

Produktzertifikate

Zertifizierungen		
IECEX	Ex ia IIC T4 Ga IECEX KTL 12.0008X -20°C ≤ Ta ≤ +55°C	IEC 60079-0 : 2017 IEC 60079-11 : 2011
ATEX	II 1 G Ex ia IIC T4 Ga INERIS 12ATEX0062X -20°C ≤ Ta ≤ +55°C	EN IEC 60079-0 : 2018 EN 60079-11 : 2012
KCs	Ex ia IIC T4 Ga 12-KB2BO-0283X -20°C ≤ Ta ≤ +55°C	
UL	UL US LISTED E32761	CL I Div. 1, Gps. A, B, C, D CL II Div. 1, Gps. E, F, G Hazardous locations, intrinsically safe, Exia, Temp. Code T4, -25°C ≤ Ta ≤ +55°C



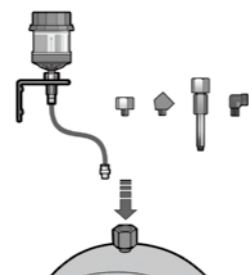
Approval No. 18-A180003-0
TESTED FOR INTRINSIC SAFETY IN METHANE
-AIR MIXTURES ONLY

IP code IP68

⚠️ Warnung

- ▶ Locations : Intrinsically Safe, SÉCURITÉ INTRINSÈQUE, Exia
- ▶ Potential electrostatic charging hazard ; clean only with a damp cloth
- ▶ The user will have to perform an electrostatic risk assessment in order to meet the requirements of the IEC / TS 60079-32-1 guide.
- ▶ Substitution of components may impair Intrinsic Safety :
AVERTISSEMENT : LA SUBSTITUTION DE COMPOSANTS PEUT COMPROMETTRE LA SÉCURITÉ INTRINSÈQUE
- ▶ Do not change, replace, or charge battery cells
- ▶ Temp Code T4 : -25°C ≤ Ta ≤ +55°C
- ▶ If ignitable gasses are present, touch only with an insulating object or while wearing an electrostatic grounding device
- ▶ To prevent ignition of flammable or combustible atmospheres, read, understand, and adhere to manufacturer's live maintenance procedure
- ▶ The batteries are not user-replaceable

Montage



Der Pulsarlube Schmierstoffgeber E ist nur für eine Einzelpunktschmierung ausgelegt. Direkte Montage ist immer besser. Für Anwendungen, die keine direkte Montage erlauben, montieren Sie das Gerät mit dem entsprechendem Zubehör indirekt und halten Sie den Abstand von der Schmierstelle so kurz wie möglich. Für die indirekte Installation mit einem Schlauch verwenden Sie einen 8mm OD (5/16") Schlauch, welcher mit dem gleichen oder einem kompatiblen Fett, wie das enthaltene Fett in der Einheit, vorgefüllt ist.



- ▶ Bei niedrigem Druck kann es bei einer Ferninstallation zu einer Entladeverzögerung kommen.
- ▶ Wenn der Gegendruck an einer Schmierstelle den Garantiedruck der Spender überschreitet, kann Grundöl vom Fett aus der Öffnung des Spenders austreten.

Rev.06

PULSARLUBE



The World Leader of Automatic Lubrication

Pulsarlube GmbH

Silostr. 31b, 65929 Frankfurt am Main

Tel: +49 69 8700766-62/-63 Fax: +49 69 8700766-69
www.pulsarlube.de / sales.eu(at)pulsarlube.com

Manufacturer : KLT Co., Ltd.

34-12, Bangchon-ro 955beon-gil, Tanhyeon-myeon,
Paju-si, Gyeonggi-do, Korea

PULSARLUBE

Benutzerhandbuch

Pulsarlube E

Schmierstoffgeber

E Serien (60ml / 120ml / 240ml)

