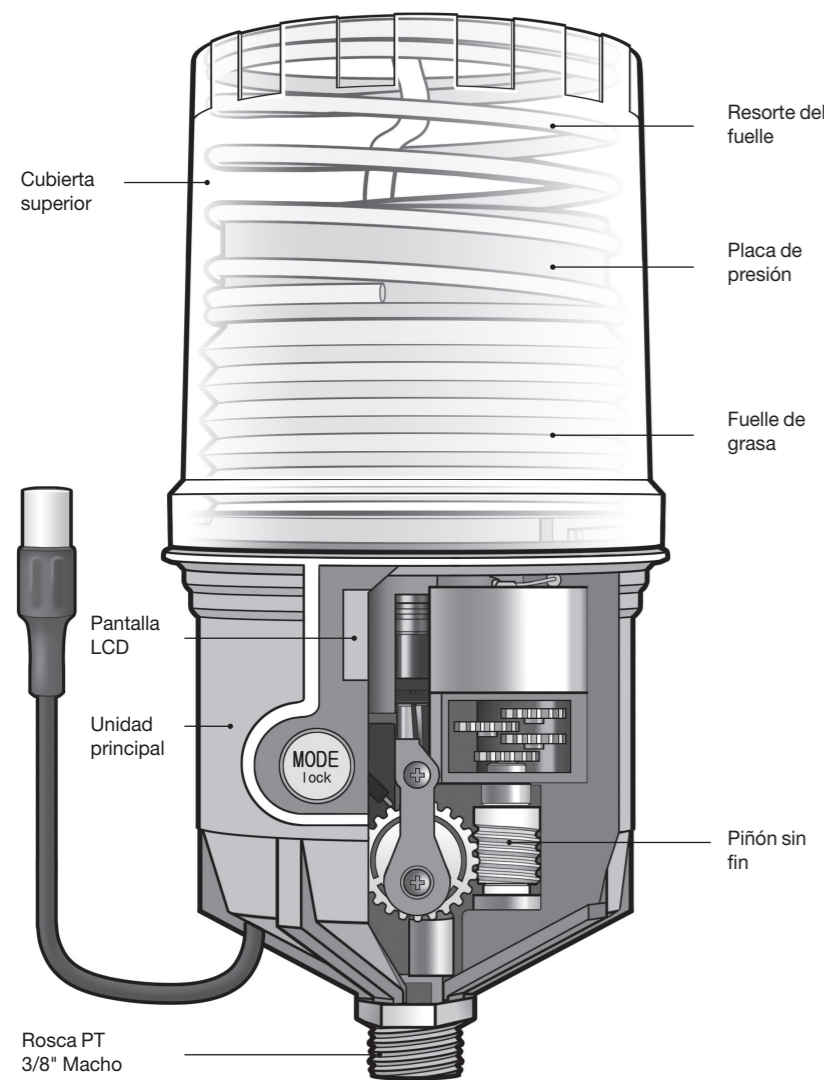
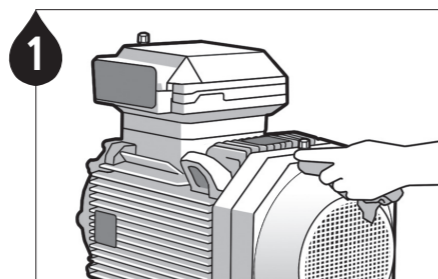


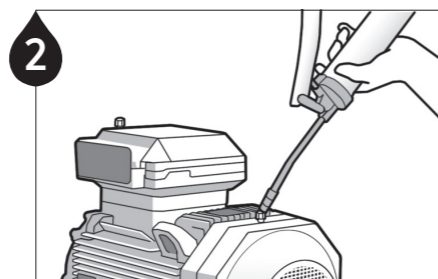
Desglose del producto



Directrices de Instalación



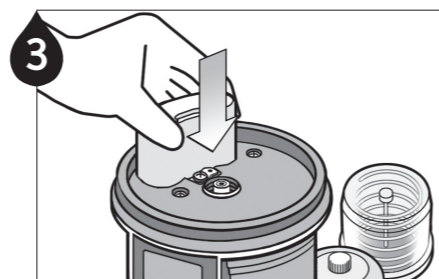
1 Limpie alrededor del punto de lubricación para eliminar la contaminación.



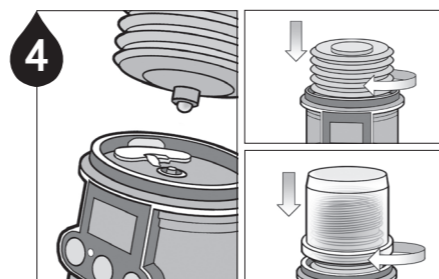
2 Purgue el punto de lubricación con un poco de grasa utilizando una graser para cerciorar que entre el lubricante al mismo sin problema. **Aviso1** Elimine la posibilidad de una obstrucción causada por grasa endurecida en el punto de lubricación purgando el mismo con una graser. **Aviso2** La grasa que se esté utilizando en el equipo y la grasa contenida en su lubricador debe ser la misma o una que sea compatible.



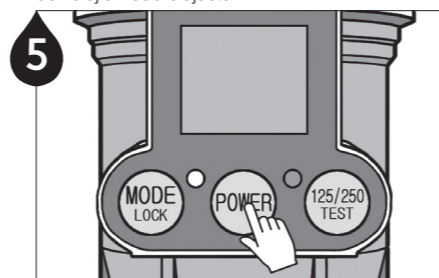
3 Retire la boquilla de engrase e instale el adaptador apropiado.



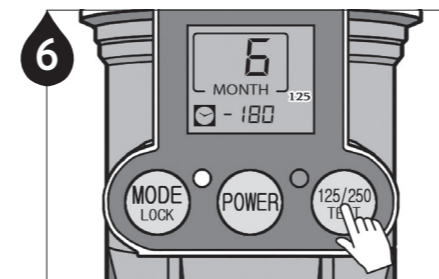
4 Inserte la batería.



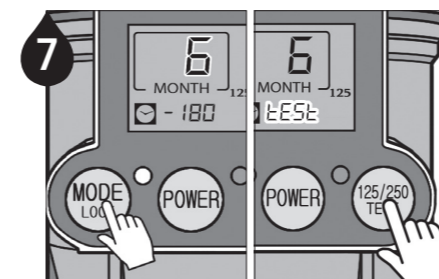
5 Purgue el lubricante a 1 cm más allá de la punta del fuelle de grasa. Cuidadosamente atornille el fuelle de grasa en la dirección de las manecillas del reloj sin sobre ajustar.



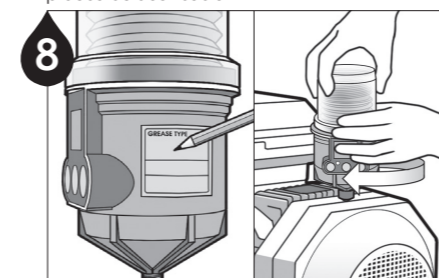
6 Oprima el botón "POWER" por 2 segundos para encender la unidad.



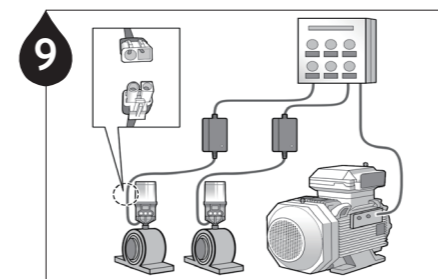
7 Seleccione el volumen correcto oprimiendo el botón 125/250/TEST. (Omita este proceso para 60ml y 500ml)



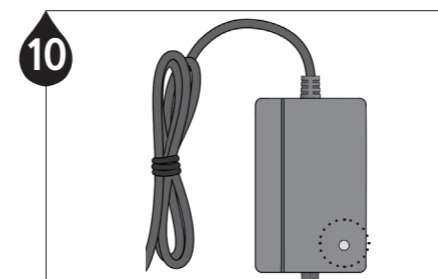
8 Oprima el botón MODE para programar el periodo de dispensación y presione el botón TEST durante 2 segundos para ejecutar una prueba de dosificación.



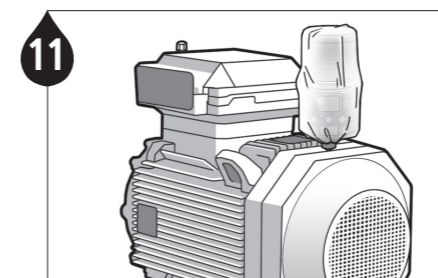
9 Anote la fecha de instalación así como la fecha de terminación del ciclo de lubricación, utilizando la etiqueta provista en el Kit de Regarda / Service Pack para fines de mantenimiento. Instale el lubricador sobre el punto de lubricación.



10 Conecte el adaptador de CA o el convertidor de CD al panel de control. Conecte el cable de alimentación del lubricador al adaptador de VCA / convertidor de VCC.



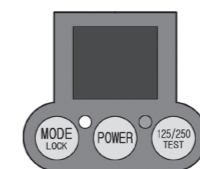
11 Asegúrese de que el LED rojo del eliminador de corriente / Adaptador de CA o del convertidor de CD se ilumine al encender el lubricador.



12 Instale la funda protectora sobre el lubricador como protección adicional.

* Ensamble todas las piezas firmemente con cinta de PTFE.

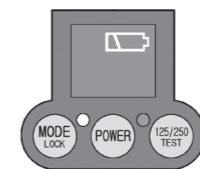
Directrices para el diagnóstico de fallas



Error : Pantalla en blanco

Posible causa : Mal funcionamiento eléctrico del CPU o de batería.

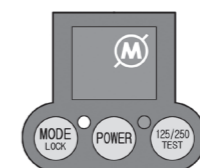
Solución : Reemplace la batería o presione el botón RESET para reiniciar el lubricador. Comuníquese con el proveedor si el problema persiste.



Error : Indicación de batería baja

Posible causa : Consumo acelerado de energía debido a un almacenamiento incorrecto o condiciones de operación severas en entornos así como (temperatura, humedad o alta contrapresión).

Solución : Almacene la pila en un lugar fresco y seco y utilice la batería correcta para su aplicación. Tenemos una batería de litio disponible para condiciones en donde se requiere.



Error : Indicación de contrapresión excesiva

Posible causa : Contrapresión excesiva debido a grasa endurecida en el punto de lubricación, la sobre lubricación, un pliegue en la línea de lubricación, instalación a una distancia mayor de lo requerido, etc.

Solución : A) Revise la contrapresión en el punto de lubricación y / o línea de lubricación, B) Cerciore que el volumen de lubricante programado sea el correcto para la aplicación, C) Reduzca la distancia de la instalación remota, o D) Utilice una pistola de engrase manual para despejar cualquier obstrucción que se pueda encontrar en el punto de lubricación.

Opciones para cablear

Advertencia : Apague el equipo antes de cablear

Seleccione el adaptador de VCA / convertidor o de VCC que sea el adecuado para su aplicación.

Opciones de cableado

- Panel de control
- Otra terminal

Cableado de VCC

Conecte en la polaridad correspondiente (+) a (+) y (-) a (-) para unidades alimentadas por CC.

Cableado de VCA

Los cables se pueden conectar en cualquier polaridad y no necesita hacer coincidir (+) con (+) y (-) con (-).

Aviso

La garantía del producto será nula y sin efecto por configuraciones de cableado incorrectas. Consulte con un electricista si es necesario.

Instrucciones de seguridad

Evite la instalación en los siguientes entornos para garantizar la seguridad y confiabilidad del eliminador de corriente de VCA o convertidor de VCD.

- En áreas de alta vibración.
- En agua o humedad
- En zonas donde están presentes sustancias volátiles e inflamables
- Áreas donde la humedad o el fuego pueden entrar en contacto
- Áreas con poca ventilación y altas temperaturas

Mandos / Características de la Pantalla LCD

Periodo de dispensación

Oprima para configurar el periodo de dispensación

60ml : 1-12 meses

125/250ml : 1, 2, 3, 6, 12 meses & (H) 15 días

500ml : 1, 2, 4, 6, 12, 18, 24 meses & (H) 15 días

MODE
LOCK

Modo de bloqueo automático

Presione durante 2 segundos para desbloquear (🔒)

POWER

Presione durante 2 segundos para **ENCENDER / APAGAR**

Para unidad de 60ml/500ml

Modo TEST / PRUEBA

ENCENDER : Presione por 2 segundos

APAGAR : Pulso corto de botón

(Se detendrá después de haberse completado el ciclo en curso)

TEST

Para unidades de vol. 125ml/250ml

Oprima el botón 125ml / 250ml para seleccionar el volumen

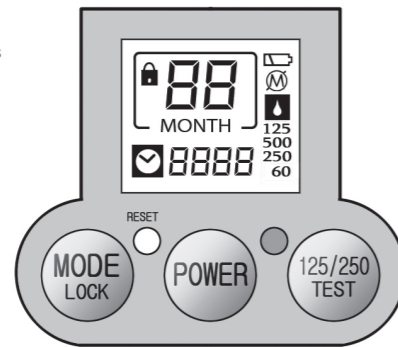
125/250
TEST

Modo TEST / PRUEBA

ENCENDER : Presione por 2 segundos

APAGAR : Pulso corto de botón

(Se detendrá después de haberse completado el ciclo en curso)



RESET

Reinicie la unidad cuando no esté funcionando correctamente y/o después de haber cambiado el Service Pack (Set de Recarga)

Despliegues en pantalla



Ajuste de periodo de dispensación



Cantidad de días en modo de espera a causa de una contrapresión excesiva



Días restantes antes de terminarse el ciclo de lubricación



Batería baja



Modo de bloqueo automático



Operación en modo de espera debido a una contrapresión excesiva



Capacidad de volumen de lubricante



Indicación de nivel de lubricante vacío



Modo de prueba



El LED rojo parpadea cuando la batería está baja, existe una contrapresión excesiva, o si el lubricante se ha agotado

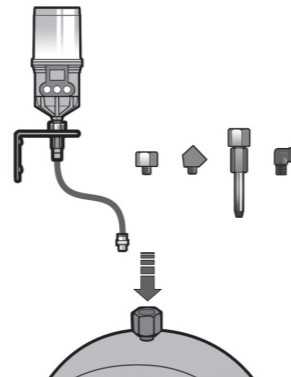


Cantidad de días que la operación ha estado en espera debido a la falla del motor

ISO9001/14001 CE



Métodos de montaje

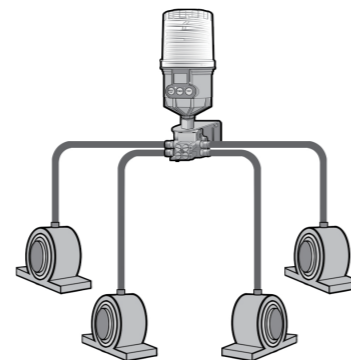


Instalación a un solo punto

Instalación directa o a distancia a través de una línea de lubricación

El montaje directo siempre es preferible. Sin embargo, para las aplicaciones que no permiten una instalación directa al punto de lubricación, se puede montar a distancia utilizando uno de nuestros kits para instalar remotamente. Favor de mantener la distancia entre el punto de lubricación y el lubricador lo más cerca que sea posible.

Para instalaciones a distancia utilice una línea de lubricación con un diámetro externo de 6mm (1/4"), pre llenada con el mismo lubricante o uno que sea compatible al contenido del lubricador.



Instalación para puntos múltiples

Instalación a Distancia Utilizando Distribuidor Progresivo Para (2 a 8 Puntos)

Se puede lubricar a puntos múltiples con el Pulsarlube MSP utilizando nuestro kit para lubricar a distancia. Después de haber instalado el mismo, se recomienda se revise cuanta presión se toma para llegar el lubricante a los puntos de lubricación. Esto se hace conectando un manómetro en la punta de una grasera. Después, conecte la grasera al distribuidor para cerciorar que no exista más de 30 bar (435 psi) de presión en las líneas de lubricación.

⚠ Advertencia

- ▶ Para la instalación remota, mantenga la distancia máxima a 6m (20ft) o menos.
- ▶ No taponie ninguno de los orificios abiertos del distribuidor. El kit o divisor debe ser ordenado con el número apropiado de puntos requeridos. Para obtener más información sobre el bloque divisor, por favor consulte el manual de instalación a distancia para puntos múltiples.
- ▶ Utilice una batería de litio para aplicaciones específicas, tales como : temperaturas extremadamente bajas, o una instalación remota para lubricar a puntos múltiples con un lubricador MSP de 500ml.

Vida Útil y Garantía La garantía del producto se limita a defectos en materiales y mano de obra y no cubre los daños colaterales debido al uso indebido, abuso y / o cualquier otro uso inadecuado de este producto. El período de garantía es de 1 año a partir de la fecha de compra.

Rev.03

PULSARLUBE

El líder en lubricadores automáticos

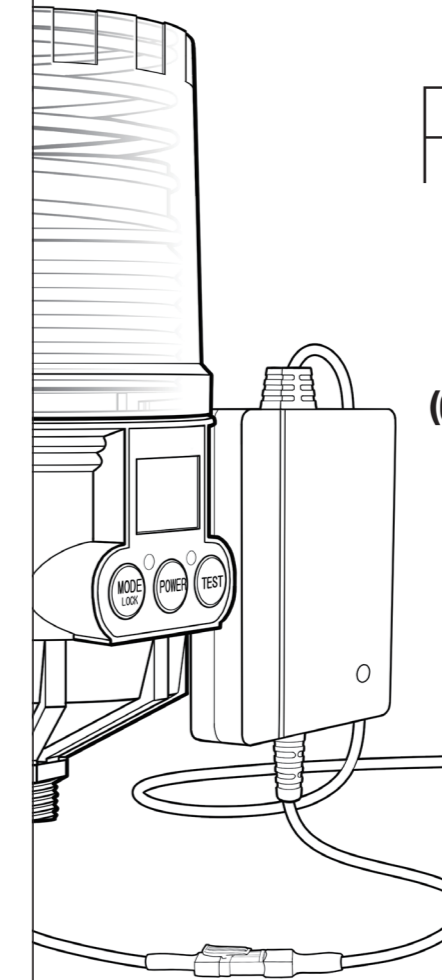
PULSARLUBE

Manual de usuario

Pulsarlube

Serie MSP

(60ml/125&250ml/500ml)



Pulsarlube USA, Inc.

1170 Ardmore Ave Itasca IL 60143, USA

TEL:1-847-593-5300 FAX:1-847-593-5303 www.pulsarlube.com / info@pulsarlube.com