

Tastenbedienung

MODE LOCK

Drücken Sie um die Spendezeit einzustellen
1-12 Monate (12 Modi)

Drücken Sie zum Entsperren 2 Sekunden lang (🔒)

POWER

Power Ein/Aus

Halten um das Gerät ein- oder auszuschalten

Vibrationserkennungsmodus

(siehe Installationsanleitung Nr. 7)

Halten Sie die Power-Taste gedrückt und drücken Sie dann die Mode/Look-Taste

TEST

TEST Modus

AN : drücken Sie für 2 Sekunden

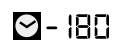
AUS : kurzes drücken der Taste

(Stoppt nach Abschluss des laufenden Zyklus)

LCD-Anzeige



Eingestellte Spendezeit



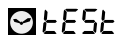
Anzahl der verbleibenden Tage bis die Spendezeit endet



Automatischer Sperrmodus

60/125/250

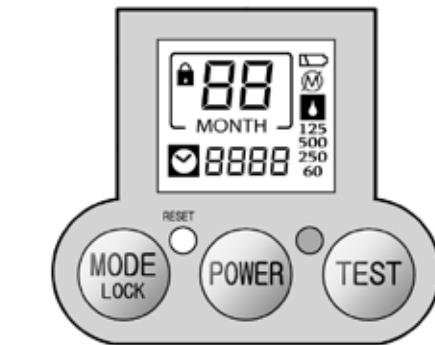
Schmierbeutelkapazität



Testmodus (Spülmodus)



Anzahl der Tage nach dem Ende der Spendezeit
🔒, 📅 wird auch angezeigt

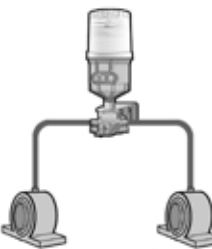
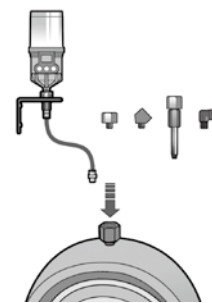


RESET

Zurücksetzen auf die Standardeinstellung wenn eine Funktionsstörung vorliegt oder nach Wechsel des Service Packs



Montagemethoden



Einzelpunktinstallation

Direktmontage oder Ferninstallation mit Verlängerungsschlauch.

Eine Direktmontage ist immer vorzuziehen. Für Anwendungen, die dies nicht erlauben sind entsprechende Ferninstallations-Montagesets zu verwenden. Halten Sie dabei den Abstand zum Schmierpunkt so kurz wie möglich.

Verwenden Sie für die Ferninstallation, Schläuche mit einem Außendurchmesser von Ø6mm (Innendurchmesser Ø4mm, 1/4"). Die Schläuche müssen mit dem gleichen oder kompatiblen Fett vorgefüllt werden, wie in der Einheit enthalten.

Mehrpunktinstallation

Mehrpunktferninstallation mittels Progressivverteiler.

Stellen Sie sicher, dass der Gesamtdifferenzdruck unter dem Durchschnittsdruckwert von 30Bar (435psi) liegt.

⚠️ Warnung

- ▶ Blockieren Sie keine Anschlüsse des Progressivverteilers und verwenden Sie einen Verteiler entsprechend der benötigten Anzahl der zu schmierenden Punkte. (z.B. HU-3RS für 3 Schmierpunkte, HU-5RS für 5 Schmierpunkte)
- ▶ Für weitere Informationen nutzen Sie bitte die Bedienungsanleitung des Mehrpunktferninstallationskits (Startseite Homepage > Service > Technische Informationen)

Vorsichtsmaßnahmen

Verkabelung : Stellen Sie sicher, dass das Kabel des Vibrationssensors die vibrierende Maschine nicht berührt.

Reguläre Inspektion : Halten Sie die Position des Vibrationssensors senkrecht zum Motor. Wiederholen Sie bei periodischen Wartungsprüfungen den Vibrationserkennungsmodus erneut um sicherzustellen, dass die Vibration korrekt erkannt wird. Stellen Sie die Position der Sensorbox und die Empfindlichkeit nach Bedarf ein.

Austausch des Service Packs nach der empfohlenen Nutzungsdauer : Wenn nach 2 Jahren (bei 250ml : 1 Jahr und 6 Monate) ab dem Installationsdatum auf dem LCD 📅-UP angezeigt wird, ersetzen Sie das Service Pack sofort auch wenn Restfett im Beutel verbleibt (Dosierfehler können nach lang genutzter Zeit auftreten aufgrund von Fettaushärtungen und/oder einem Abfall der Batteriespannung).

Haltbarkeit und Produktgarantie Die Garantiezeit des Produkts beträgt ein Jahr ab Kaufdatum. Die Produktgarantie beschränkt sich auf Mängel am Originalprodukt und dessen Verarbeitung. Folgeschäden aufgrund von Unachtsamkeit oder unsachgemäßer Verwendung des Benutzers sind hiervon ausgeschlossen.

Rev.05

ISO9001/14001

PULSARLUBE

Pulsarlube GmbH

Silostr. 31b, 65929 Frankfurt am Main

Tel: +49 (69) 8700-766-62/-63 Fax: +49 (69) 8700-766-69

www.pulsarlube.de / sales.eu(at)pulsarlube.com

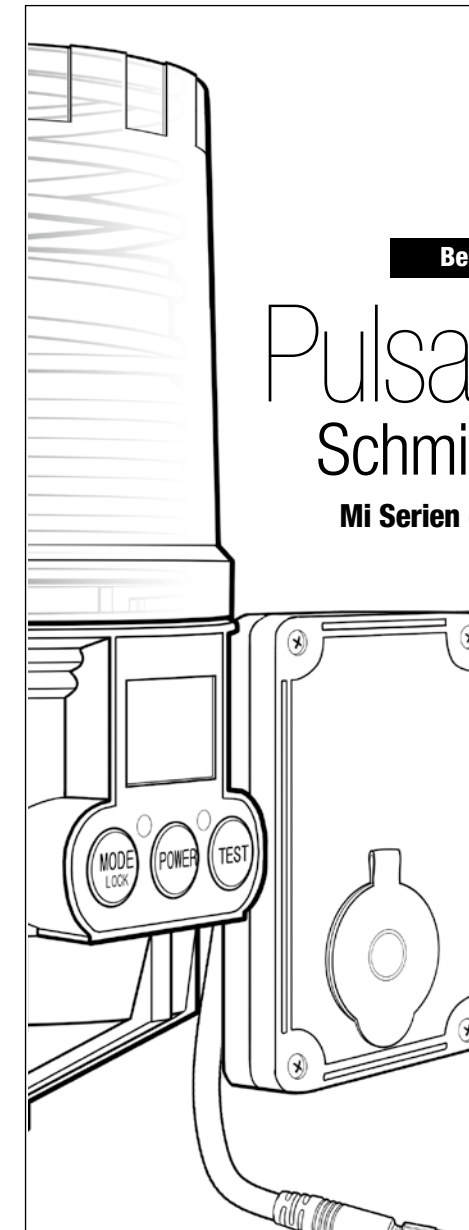
PULSARLUBE

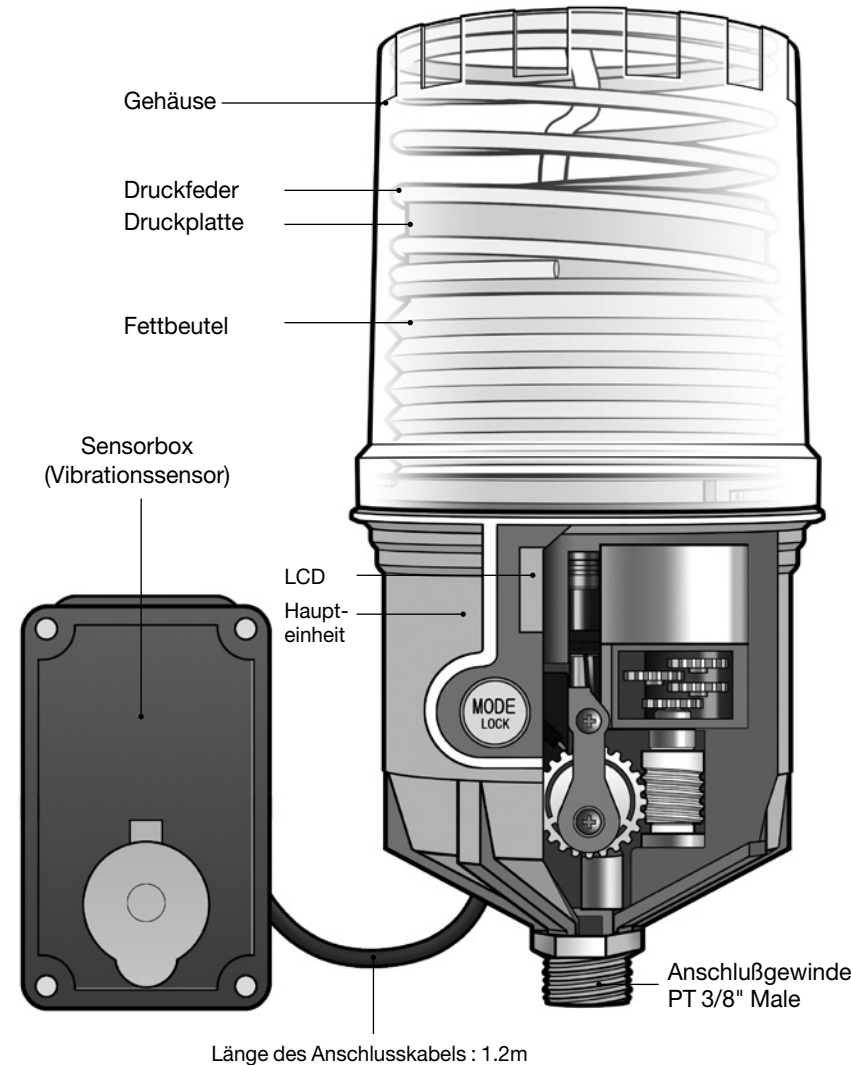
Benutzerhandbuch

Pulsarlube Mi

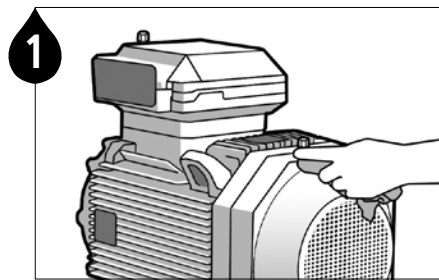
Schmierstoffgeber

Mi Serien (60ml&125ml&250ml)

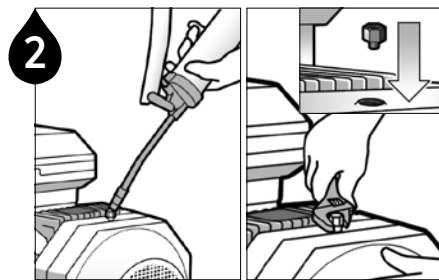




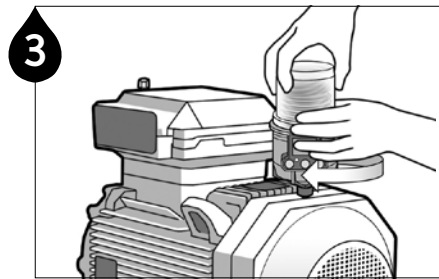
Länge des Anschlusskabels : 1.2m



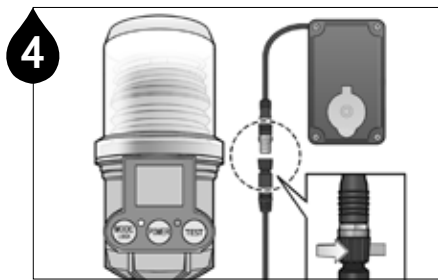
1 Entfernen Sie Verunreinigungen am zu schmierenden Punkt.



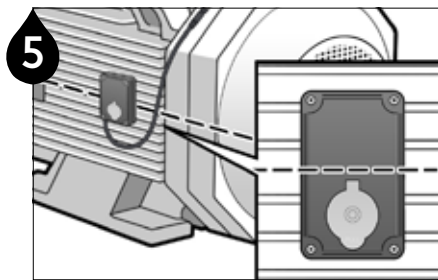
2 Stellen Sie einen guten Durchfluss sicher indem Sie die Schmierstelle mit einer manuellen Fettpresse schmieren. Verwenden Sie hierbei das gleiche oder ein kompatibles Fett.



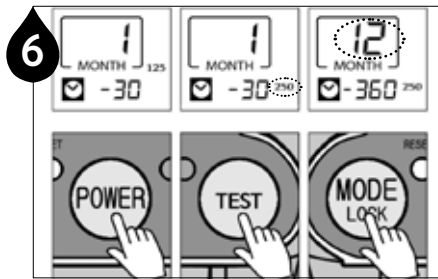
3 Installieren Sie den Schmierstoffgeber auf den zu schmierenden Punkt.



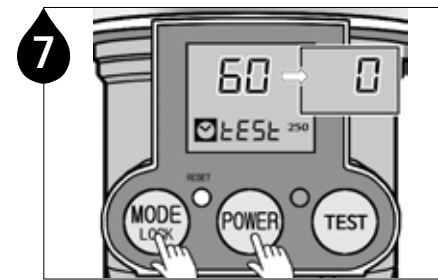
4 Schließen Sie das Anschlußkabel des Schmierstoffgebers an das Kabel der Sensorbox.



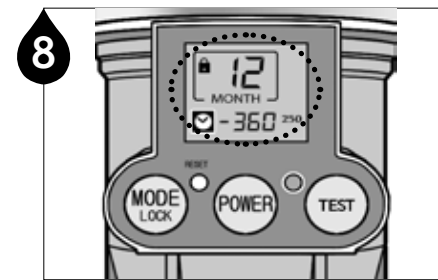
5 Positionieren Sie die Sensorbox vertikal und richten Sie sie an der Welle des Motors aus. Die Kappe muss nach unten gerichtet positioniert werden.



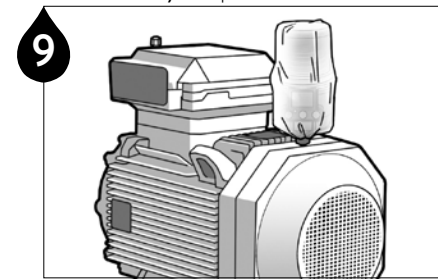
6 Drücken Sie **POWER** zum Einschalten. Drücken Sie **TEST** zur Auswahl der Fettkapazität. Drücken Sie **MODE** um die gewünschte Spendezeit einzustellen.



7 Halten Sie **MODE** gedrückt und drücken Sie **POWER**, um den Vibrationserkennungsmodus zu starten. Beachten und folgen Sie der Anweisung "Einstellung der Empfindlichkeit des Vibrationssensors".



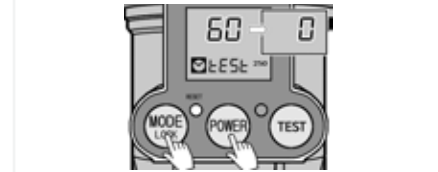
8 Nach dem Einstellen der Empfindlichkeit des Vibrationssensors ist das Gerät fertig für den Betrieb. Folgende Zeichen müssen zu sehen sein : 1) das Schlosssymbol 2) die verbleibenden Tage 3) Spendezeit in Monaten und 4) Fettkapazität auf dem LCD



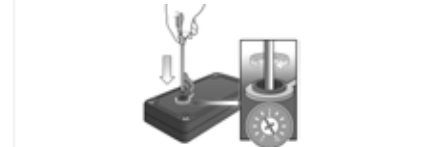
9 Ziehen Sie die Staubschutzhülle über den Schmierstoffgeber für zusätzlichen Schutz.



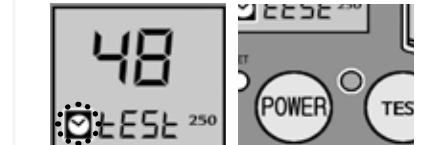
1. Öffnen Sie die gelbe Kappe der Sensorbox.



2. Halten Sie **POWER** gedrückt und drücken Sie **MODE**, um den Vibrationserkennungsmodus zu starten. Dieser dauert 60 Sekunden.



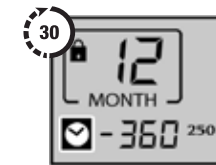
3. Drehen Sie das Rad entgegen dem Uhrzeigersinn um eine geringe Empfindlichkeit (0) einzustellen. Für eine hohe Empfindlichkeit (10) bitte das Rad in Richtung des Uhrzeigersinns drehen (**Werkseinstellung : 10**).



4. Um die optimale Empfindlichkeitsstufe zu erreichen (die niedrigste Empfindlichkeit, bei der Vibrationen erkannt werden), verringern Sie die Empfindlichkeit, indem Sie den Drehknopf gegen den Uhrzeigersinn drehen, bis das Uhrensymbol verschwindet. Erhöhen Sie dann die Empfindlichkeit leicht, bis das Uhrensymbol und die rote LED wieder erscheinen.

5. Wenn Sie die optimale Empfindlichkeitsstufe nicht einstellen können, verlegen Sie die Sensorbox und wiederholen Sie die Schritte 2 bis 4.

HINWEIS Der Vibrationserkennungsintervall des Vibrationssensors ist abhängig vom Volumengrößen. **(60ml / 125ml : kontrolliert alle 15 Minuten, 250ml : kontrolliert alle 30 Minuten)**



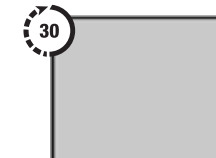
Nach dem Einschalten des Motors werden auf dem LCD Display innerhalb von 30 Minuten diese Symbole angezeigt.



Nach 30min. vom Ausschalten des Motors schaltet sich das Display komplett aus und bleibt leer.

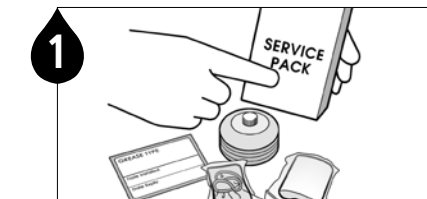


Auf dem LCD Display sind weiter Symbole zusehen, auch wenn der Motor seit 30min. ausgeschaltet ist.

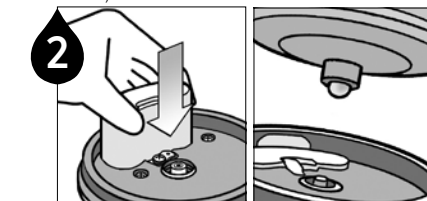


Auf dem LCD Display wird auch nach 30 Minuten nach dem Einschalten des Motors keine Symbole angezeigt.

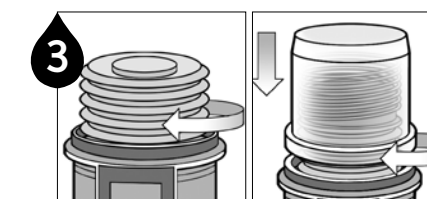
HINWEIS Wenn das Gerät nicht richtig funktioniert, so stellen Sie bitte den Vibrationssensor richtig ein oder suchen Sie eine andere Stelle für die Sensorbox. Wenn das Problem weiterhin auftritt unterrichten Sie Ihren lokalen Händler oder Kundenberater



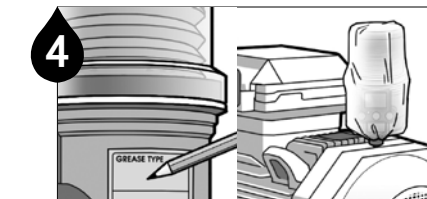
1 Überprüfen Sie die einzelnen Artikel des neuen Service Packs auf Vollständigkeit und Richtigkeit (Austauschbatterie, Fettbeutel, Staubschutzhülle, Etikett).



2 Setzen Sie die Austauschbatterie ein und sichern Sie diese mittels des Clips. Drücken Sie den Fettbeutel leicht, so dass etwas Fett austritt.



3 Schrauben Sie den Fettbeutel vorsichtig hinein ohne zu überdrehen und montieren Sie das Gehäuse bis es klickt.



4 Kleben Sie das beiliegende Etikett auf die Haupteinheit und beschriften Sie dieses mit dem Installationsdatum und dem Fälligkeitsdatum. Stülpen Sie die Staubschutzhülle über die Haupteinheit.