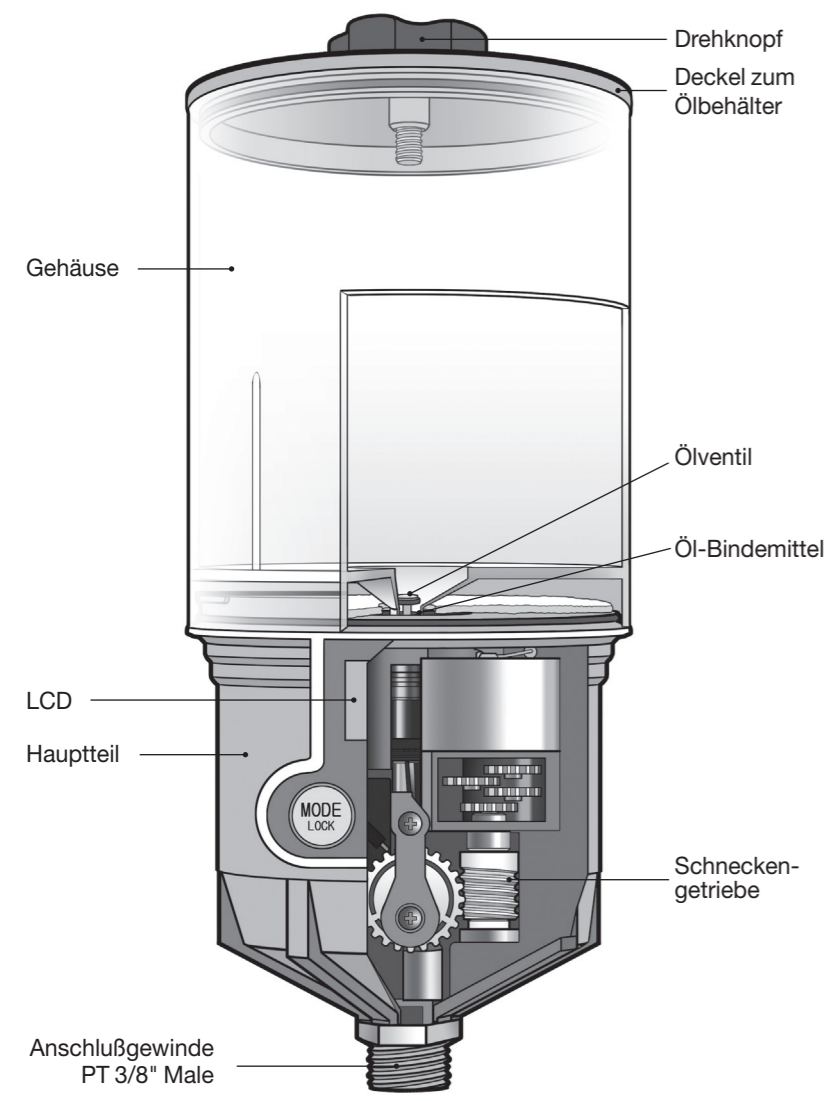
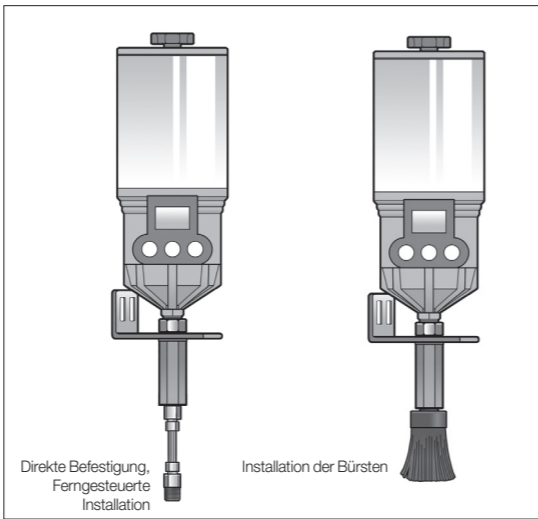


Produktbeschreibung



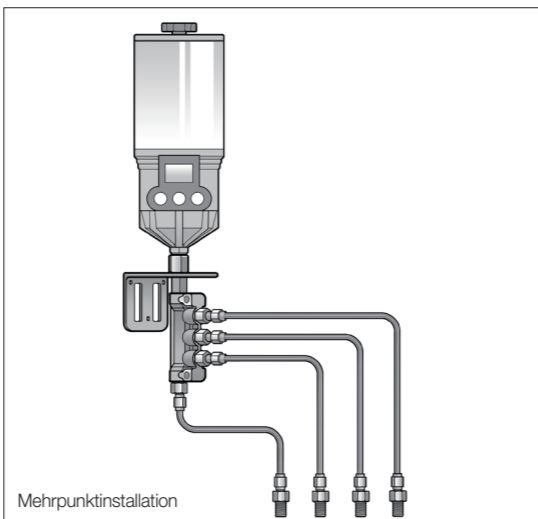
Installationsrichtlinien



A. Einzelpunktinstallation mit Bürsten

Installieren Sie das entsprechende Zubehör und die Bürsten.

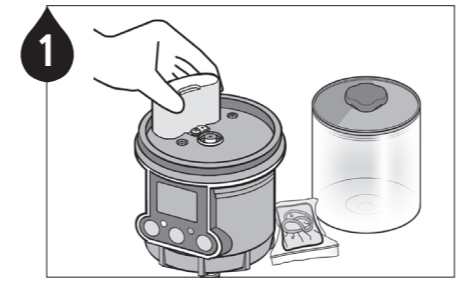
HINWEIS
Eine vollständige Liste des verfügbaren Zubehörs finden Sie auf der Rückseite des Zubehörs für Ölschmierstoffe



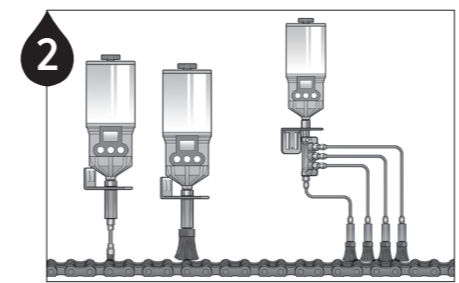
B. Mehrpunktinstallationen mit Mehrpunktinstallations-Kit

Bis zu 4 Punkte verfügbar mit dem Öl-Verteiler. (Wählen Sie das angemessene 1250RO Mehrpunktinstallations-Kit aus)

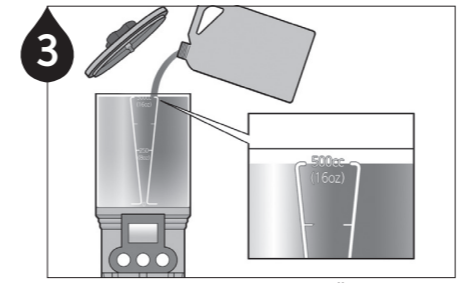
HINWEIS
Befestigen Sie das Pulsar OL500-Gerät in der Nähe der Anwendung, damit die Zufuhrströme so kurz wie möglich sind.



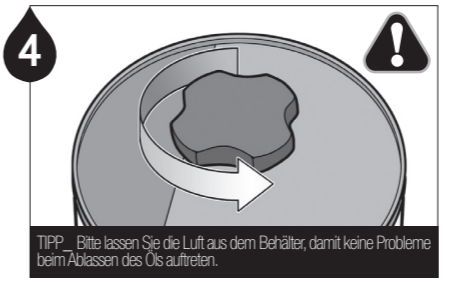
1
Entfernen Sie den Ölbehälter und überprüfen Sie, ob die Batterie ordentlich angeschlossen ist.



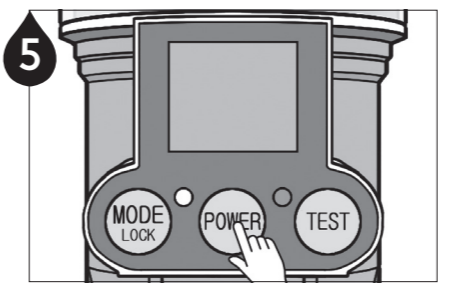
2
Installieren Sie das entsprechende Zubehör der ausgewählten Installationsmethode. Lesen Sie das Benutzerhandbuch durch, das Ihrem Einzel-/Mehr-Punkt-Installationskit oder dem Bürsten und Halterungs-Kit beiliegt.



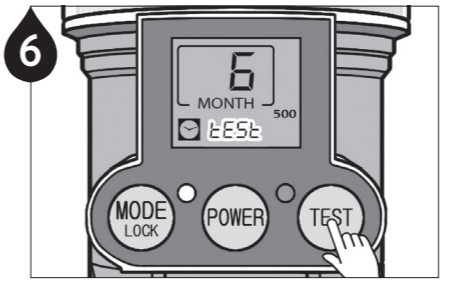
3
Entfernen Sie den Deckel des Ölbehälters und füllen Sie ihn bis zum Füllstand 500ml mit Öl auf.



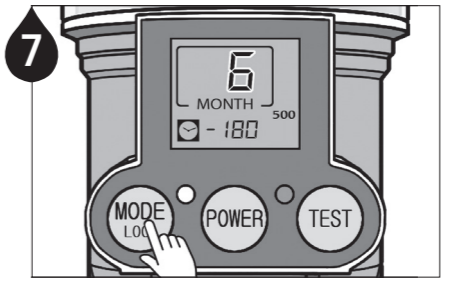
4
Drehen Sie den Drehknopf gegen den Uhrzeigersinn 1-2 Umdrehungen, bevor Sie den Deckel schließen, um das Luftloch zu öffnen und den Vakuumdruck abzulassen.
TIPP: Bitte lassen Sie die Luft aus dem Behälter, damit keine Probleme beim Ablassen des Öls auftreten.



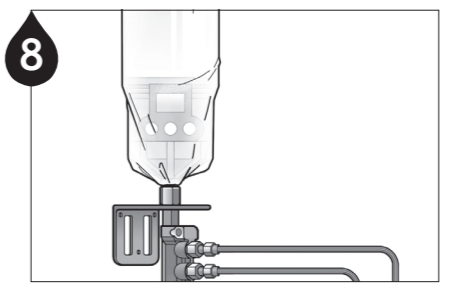
5
Drücken Sie die POWER-Taste für 2 Sekunden, um das Gerät einzuschalten.



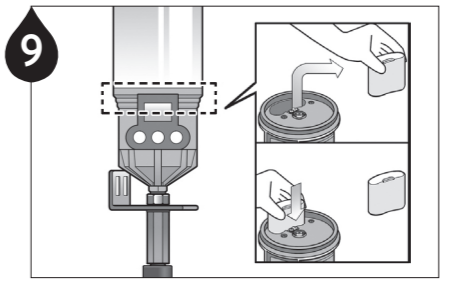
6
Drücken Sie die Test-Taste 2 Sekunden lang, um einen Testdurchlauf auszuführen und das Gerät auf ordentlichen Betrieb zu prüfen. Während des Testlaufs wird Öl austreten.



7
Drücken Sie die MODE-Taste, um die Spendezeit zu programmieren.

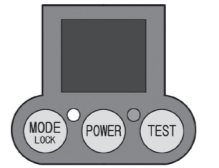


8
Verwenden Sie die beigegefügte durchsichtige Staubabdeckung, um das Gerät vor Verschmutzung zu schützen.

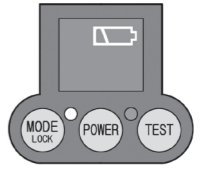


9
Pulsar OL500 ist wiederverwertbar, aber die Batterien müssen nach jedem Dosierzeitraum ausgewechselt werden. Nachdem Sie eine neue Batterie eingesetzt haben, müssen Sie das Gerät zurücksetzen und die vorherigen Schritte wiederholen.

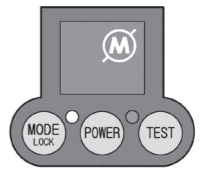
Fehlerbehebung



Symptome: dunkler LCD Bildschirm
Mögliche Ursache: Elektrische Störung der CPU oder der Schaltung, Batterie-Problem.
Lösung: Batteriepack ersetzen oder Reset-Taste drücken, um die Schmierung neu zu starten. Falls das Problem weiterhin besteht, kontaktieren Sie Ihren Lieferanten.



Symptom: Geringe Batterieanzeige
Mögliche Ursache: Schnelle Leistungsaufnahme durch unsachgemäße Lagerung oder rauen Betriebsbedingungen (Temperatur, Feuchtigkeit oder hohem Gegendruck).
Lösung: Die Batterie in kühlen und trockenen Orte lagern und die richtige Batterietyp für die richtige Anwendungen wählen. Optional: Lithium-Batterie für spezielle Anwendungen verwenden.



Symptome: Übermäßige Gegendruckanzeige
Mögliche Ursache: Übermäßiger Gegendruck durch ausgehärtetes Schmiermittel, Überschmierung, eine unterbrochene Schmierstofflinie, ferngesteuerte Installation über große Entfernung usw.
Lösung: A) Überprüfen Sie den Gegendruck am Schmierungspunkt und/oder an der Schmierstofflinie, B) Überprüfen Sie die Schmiermitteldosierung, C) reduzieren den Abstand der Ferninstallation oder D) verwenden Sie die Fettpresse, um evtl. Verstopfungen zu beseitigen.

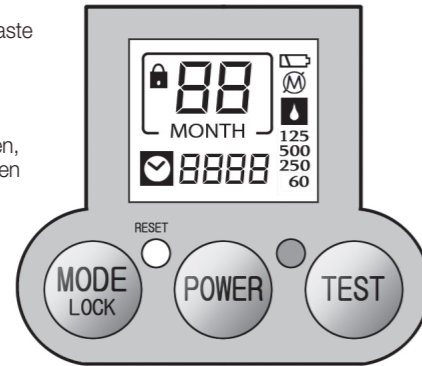
LCD Funktion

MODE LOCK Wählen Sie die Spendezeiten
Deaktivieren Sie den "Automatische Lock Out" - Modus, indem Sie die Taste für 2 bis 3 Sekunden lang drücken

POWER Power **ON/OFF**
Drücken Sie die Taste für 2 Sekunden, um das Gerät ein- oder auszuschalten

TEST Öldosierungstest
(voreingestellter Zyklus)

RESET Setzen Sie das Gerät zurück, wenn das Gerät einen Fehlfunktionen hat und / oder nach dem austauschen von Service Pack



LCD Anzeige

5
MONTH Die Spendezeit einstellen

CH03 Die Anzahl der Tage, die der Betrieb bereits ausgesetzt wurde
 wird ebenfalls angezeigt

- 180 Die Anzahl der verbleibenden Tage bis Schmierzyklus zu Ende ist

Niedriger Batteriestand

Automatischer Spermodus

Übermäßiger Gegendruck / Betrieb angehalten

500 Ausgewählte Ölkapazität

Leerer Ölbehälter

TEST Der Testmodus ist aktiviert

Die Warnlampe blinkt regelmäßig wenn die Batteriespannung schwach ist, ein übermäßiger Gegendruck vorhanden ist, oder wenn das Schmiermittel leer ist

5t03 Anzahl der verstrichenen Tage, seit Ende des Spendezeitraums
 wird ebenfalls angezeigt

ISO9001/14001 CE

Kit-Artikelnummer

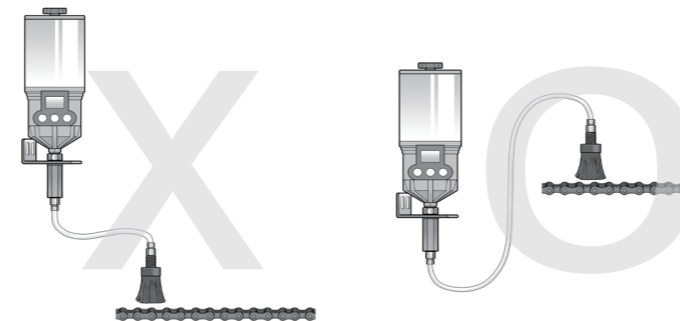
Installations Kits für Öl-Spender

Installationskit-Typ	EO Gasspender für Öle, Artikel-Nr.	OL Mechanischer Öl-Spender, Artikel-Nr.
Direktmontage	2000RO-1	1250RO-1
Mehrpunktinstallation	N/A	1250RO-2-4
Bürsten-Kit	C038-C041	C032, C033, C044, C045
Ferninstallation	C042, C043	C046, C047

HINWEIS Um für eine ordentliche Schmierung zu sorgen, sollten Sie Pulsarlube Öl-Kits verwenden. Die Installationsanweisungen können Sie auf unserer Webseite www.pulsarlube.de herunterladen.

Warnung

Für Öle unter ISO VG 100, sollten Sie den EO Spender unter den Schmierpunkt halten und den Schlauch ein paar mal herumwickeln, damit kein Öl durch die Schwerkraft heruntertropft.



Lebensdauer und Produktgarantie Die Garantie gilt nur für Materialmängel und Fertigungsfehler am Original und sie deckt keine Kollateralschäden ab, die durch falsche Anwendung, Missbrauch und/oder sonstige unsachgemäße Anwendung des Produkts zustande gekommen sind. Die Garantielaufzeit beträgt 1 Jahr am dem Kaufdatum.

Rev.03

ISO9001/14001 CE

PULSARLUBE

The World Leader of Automatic Lubrication

Pulsarlube GmbH

Silostr. 31b, 65929 Frankfurt am Main
Tel: +49 69 8700766-62/-63 Fax: +49 69 8700766-69
www.pulsarlube.de / [sales.eu\(at\)pulsarlube.com](mailto:sales.eu(at)pulsarlube.com)

PULSARLUBE

Benutzerhandbuch

Pulsarlube
OL500
(500ml)

