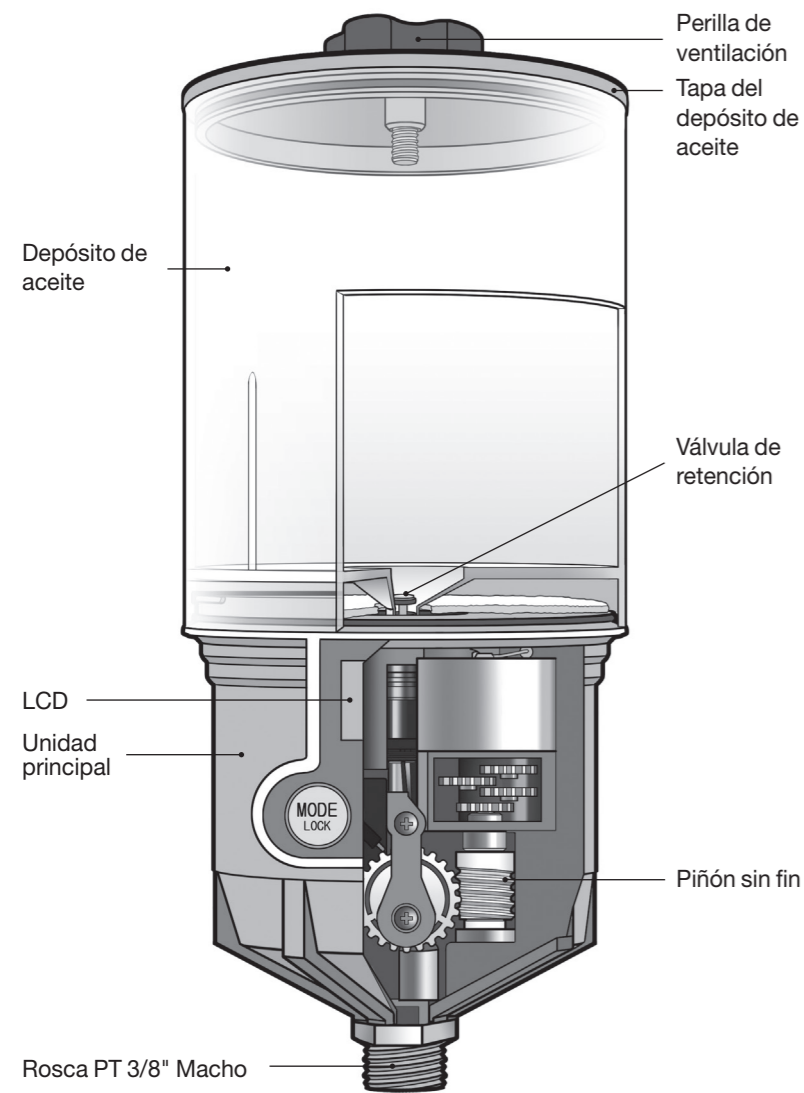
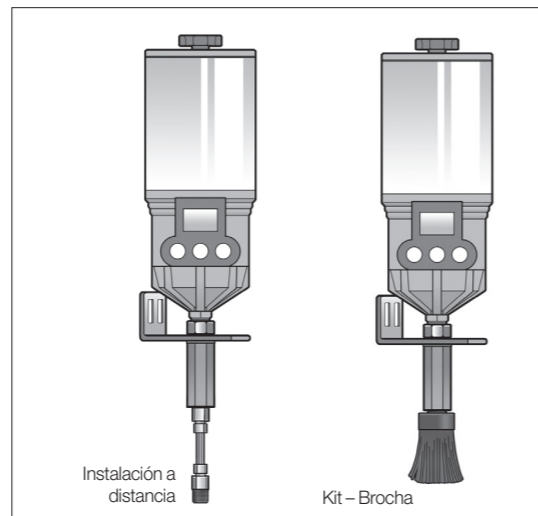


## Desglose del producto



## Directrices de Instalación

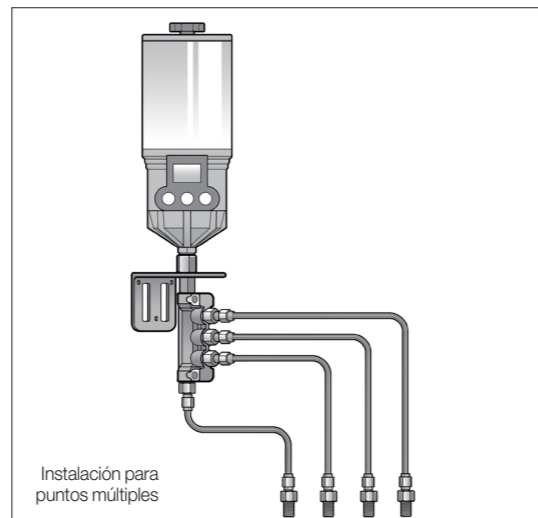


### A. Instalación de un solo punto con kit de brocha

Instale los accesorios y brochas apropiados.

#### Aviso

Para obtener una lista completa de los accesorios disponibles, consulte la lista en la parte posterior etiquetada como accesorios para lubricación con aceite.



### B. Lubricación a distancia con kit para lubricar a puntos múltiples

Disponible hasta 4 puntos mediante distribuidor de aceite. (Favor de Seleccionar el kit multipunto 1250RO adecuado)

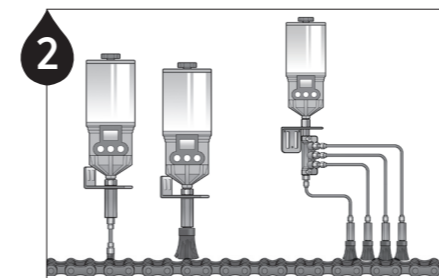
#### Aviso

Monte el lubricador OL500 cerca de la aplicación para mantener las líneas de alimentación lo más cortas posible.



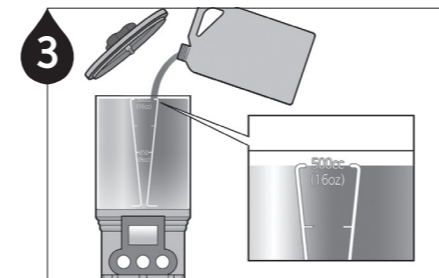
1

Retire el depósito de aceite y cerciøre que la batería este instalada correctamente.



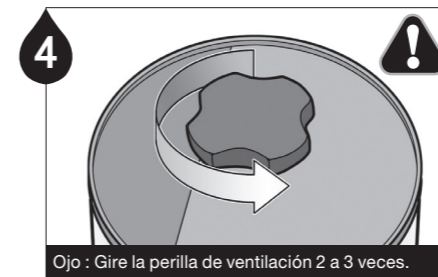
2

Instale los accesorios apropiados para el método de instalación seleccionado. Consulte el manual del usuario incluido en su kit de instalación de punto único / multipunto o kit de brocha y soporte.



3

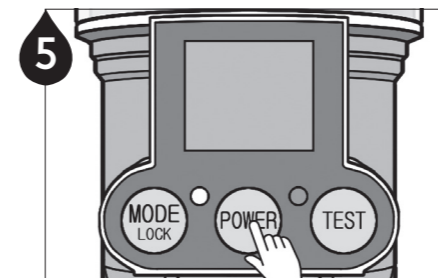
Retire la tapa del depósito y llene el mismo con aceite hasta el nivel de 500 ml.



4

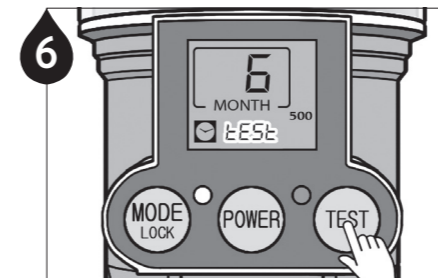
Ojo : Gire la perilla de ventilación 2 a 3 veces.

Gire la perilla manual en el sentido contrario a las agujas del reloj 2 o 3 veces para que se pueda ventilar y evitar que se cree un vacío dentro del reservorio.



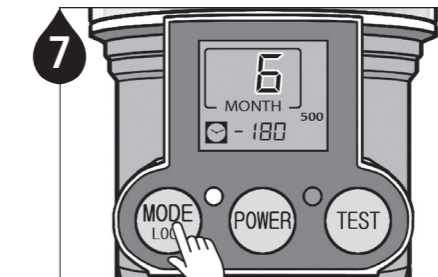
5

Oprima el botón "POWER" por 2 segundos para encender la unidad.



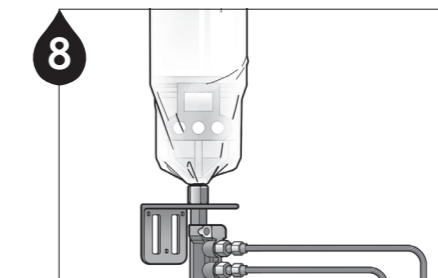
6

Pulse el botón TEST durante 2 segundos para ejecutar un ciclo de prueba y verificar el funcionamiento del lubricador. El aceite se dispensará durante el ciclo de prueba.



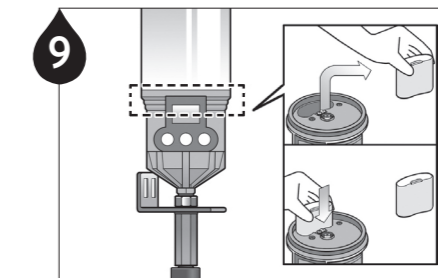
7

Oprima el botón MODE para programar el periodo de dosificación.



8

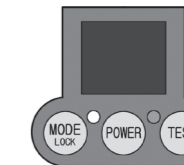
Utilice la funda protectora que viene incluida para proteger su lubricador contra la contaminación.



9

El lubricador OL500 es reutilizable. La batería debe reemplazarse al fin de cada ciclo de lubricación. Reinicie el lubricador y repita los pasos anteriores después de haber instalado una batería nueva.

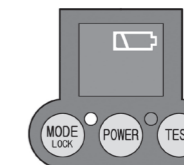
## Directrices - Diagnostico de fallas



**Síntoma :** Pantalla en blanco

**Posible causa :** Mal funcionamiento eléctrico del CPU o de batería.

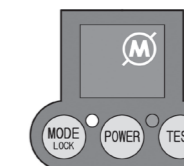
**Solución :** Reemplace la batería o presione el botón RESET para reiniciar el lubricador. Si el problema persiste, contacte a su proveedor.



**Síntoma :** Indicación de batería baja

**Posible causa :** Consumo acelerado de energía debido a un almacenamiento incorrecto o condiciones de operación severas en entornos así como (temperatura, humedad o alta contrapresión).

**Solución :** Almacene la pila en un lugar fresco y seco y utilice la batería correcta para su aplicación. Tenemos una batería de litio disponible para condiciones en donde se requiere.



**Síntoma :** Indicación de contrapresión excesiva

**Causa posible :** Contrapresión excesiva debido a una sobre lubricación, instalación remota a una distancia mayor de lo recomendado.

**Solución :** A) Revise la contrapresión en el punto de lubricación y/o la línea de lubricación, B) Verifique la tasa de dosificación de aceite, C) Reduzca el largor de la línea de lubricación.

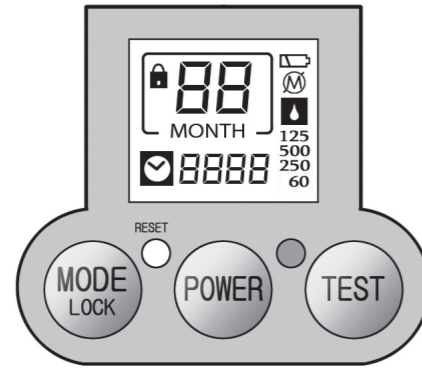
## Mandos / Características de la Pantalla LCD

- MODE LOCK**  
**Periodo de dispensación**  
 Oprima para configurar el periodo de dispensación  
 1, 2, 4, 6, 12, 18, 24 meses & 15 días (H)
- Modo de bloqueo automático**  
 Presione durante 2 segundos para desbloquear (🔒)

- POWER**  
 Botón **ENCENDER / APAGAR**  
 Oprima para encender o apagar

- TEST**  
**Modo de Prueba**  
 Activar : Presione por 2 segundos  
 Desactivar : Presione brevemente el botón TEST (Se detendrá después de completar el ciclo de prueba en curso)

- RESET**  
 Reinicie la unidad cuando no esté funcionando correctamente y/o después de haber cambiado el Service Pack (Set de Recarga)



## Despliegues en pantalla

Ajuste de periodo de dispensación  
 MONTH

Días restantes antes de terminarse el ciclo de lubricación

Modo de bloqueo automático

**125/250/500** Capacidad de volumen de lubricante

Modo de prueba

Cantidad de días desde haber terminado el ciclo de lubricación (🔌 y 🔌 tambien desplegaran)

Cantidad de días en modo de espera a causa de una contrapresión excesiva

Batería baja

Operación en modo de espera debido a una contrapresión excesiva

Reservorio de aceite vacío

El LED rojo parpadea cuando la batería está baja, existe una contrapresión excesiva, o si el lubricante se ha agotado

**ISO9001/14001 CE**

## Guía de Números de Parte del Kit para lubricar a distancia (Se Vende Por Separado)

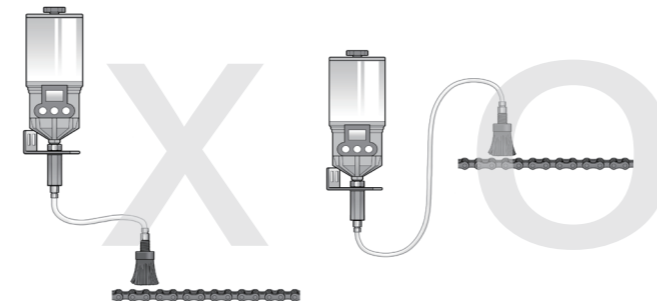
### Lubricación con Aceite ( Kit No. )

Tipo de Kit de Instalación	No. de Parte Para Lubricador EO Accionado a Gas	No. de Parte para Lubricador OL Para Aceite
Montaje directo	2000RO-1	1250RO-1
Lubricación Multipunto	N/A	1250RO-2~4
Kit de Brocha	C038~C041	C032, C033, C044, C045
Instalación Remota con Cepillo	C042, C043	C046, C047

- Aviso**
- Utilice kits OEM de Pulsarlube para garantizar una lubricación correcta.
  - Visite nuestra página web [www.pulsarlube.com](http://www.pulsarlube.com) para descargar manuales de usuario  
 → Productos Instalación de Kit → Para aceite
  - No utilice cinta de Teflón en la piezas conectadas al distribuidor de aceite (Artículo no. C003-1~C003-3)

### Advertencia

Para aceites con menos de un ISO VG 100, coloque el lubricador debajo del punto de lubricación y haga un par de bucles en la línea de alimentación para evitar fugas de aceite causadas por la gravedad.



**Vida Útil y Garantía** La garantía del producto se limita a defectos en materiales y mano de obra y no cubre los daños colaterales debido al uso indebido, abuso y / o cualquier otro uso inadecuado de este producto. El período de garantía es de 1 año a partir de la fecha de compra.

Rev.02

# PULSARLUBE

El líder en lubricadores automáticos

### Pulsarlube USA, Inc.

1170 Ardmore Ave Itasca IL 60143, USA  
 TEL:1-847-593-5300 FAX:1-847-593-5303 [www.pulsarlube.com](http://www.pulsarlube.com) / [info@pulsarlube.com](mailto:info@pulsarlube.com)

**PULSARLUBE**

### Manual de usuario

Pulsarlube  
**OL500**  
 (500ml)

