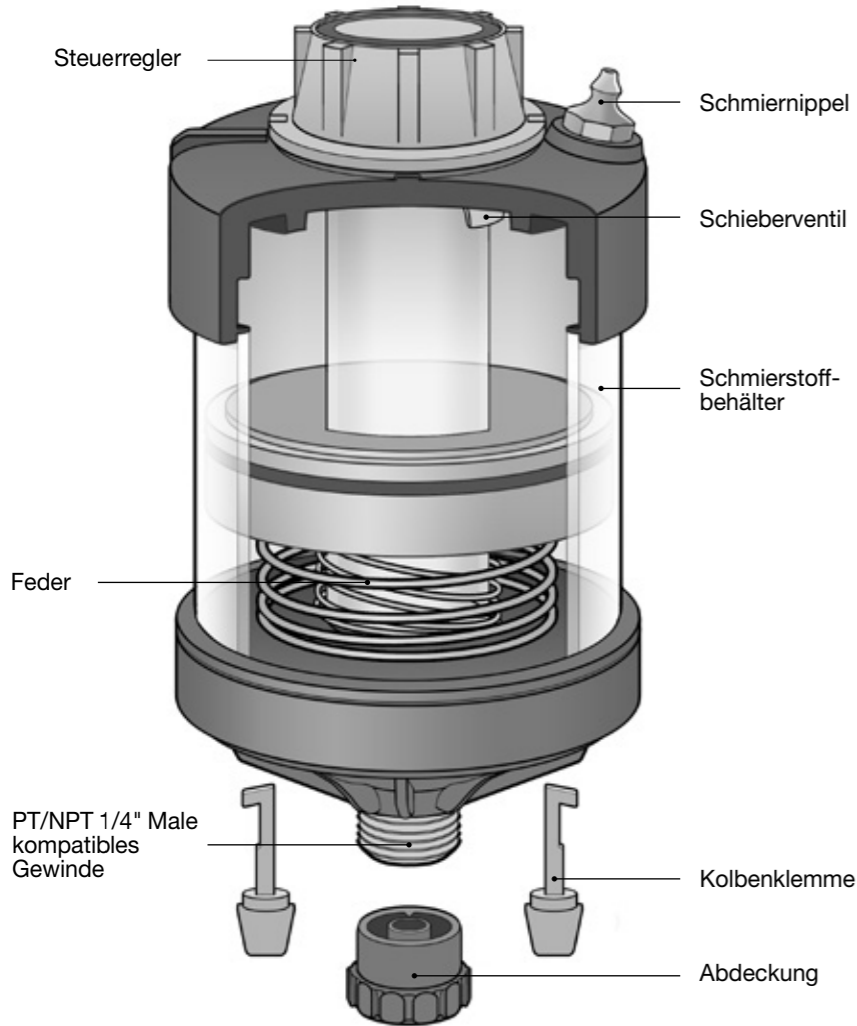
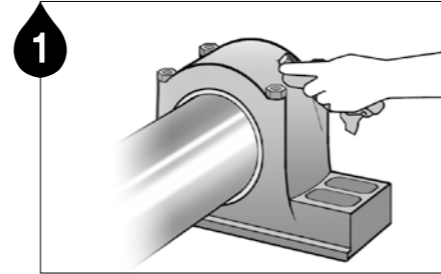


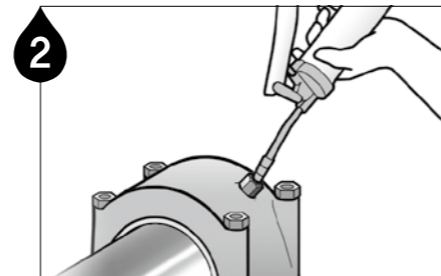
Produktbeschreibung



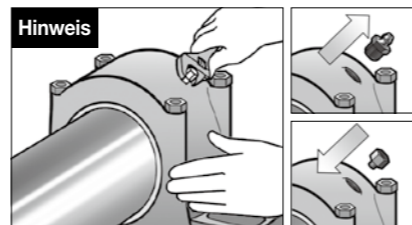
Installationsrichtlinien



1 Entfernen Sie die Verunreinigungen an den Schmierpunkten.

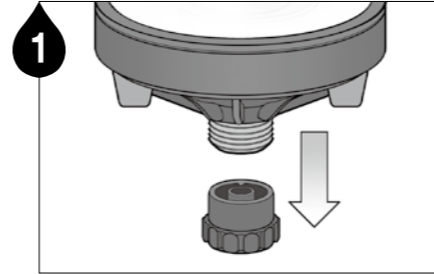


2 Entfernen Sie die Verunreinigungen an den Schmierpunkten. **Hinweis 1** Entfernen Sie jegliches gehärtetes Fett, indem Sie die Schmierstelle mit einer manuellen Fettpresse durchspülen. **Hinweis 2** Beim Schmiermittel in den Geräten und in der Einheit sollte es sich um das selbe oder kompatible Schmiermittel handeln.

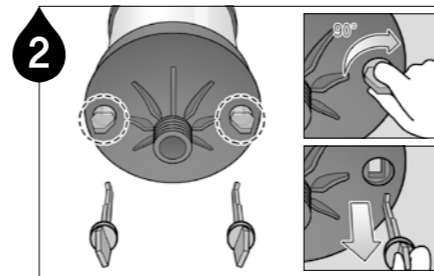


Hinweis
Entfernen Sie die Schmiernippel und installieren Sie die passenden Adapter.

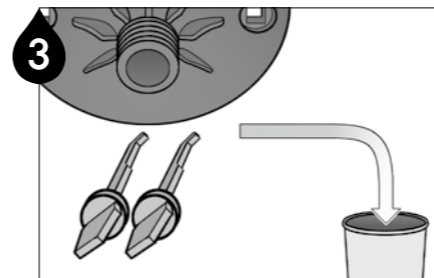
Bei Vorgefülltem Pulsarlube S * Alle Teile sollten mit PTFE-Band fest zusammengesetzt werden.



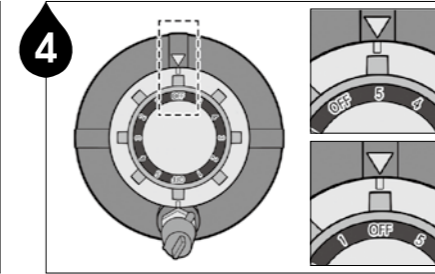
1 Entfernen Sie die Schutzabdeckung.



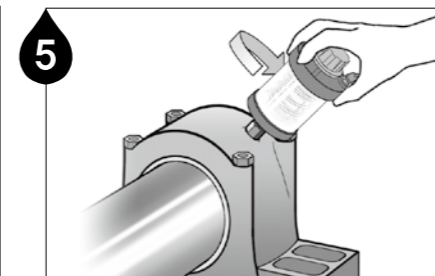
2 Drehen und ziehen Sie die Kolbenklemmen heraus, die sich an der Unterseite der Schmiervorrichtung befinden.



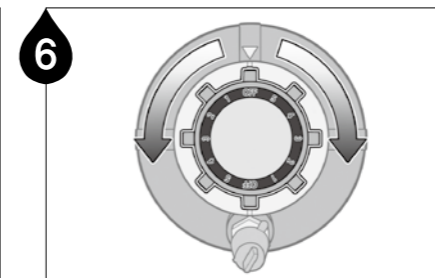
3 Entsorgen Sie die Kolbenklemmen aus der Schmiervorrichtung.



4 Drehen Sie den Steuerregler auf #5, um sicherzustellen, dass die Schmiervorrichtung ordentlich funktioniert. Drehen Sie nach der Überprüfung den Steuerregler wieder auf "AUS".

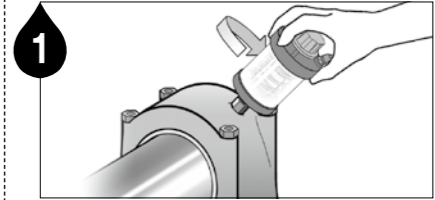


5 Installieren Sie Pulsarlube S auf der Schmierstelle.

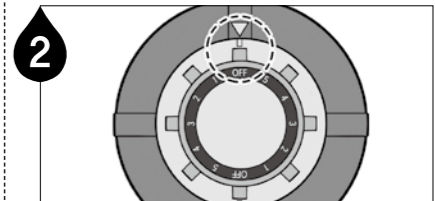


6 Stellen Sie ihn auf die gewünschte Dosierung zwischen #1 und #5 ein.

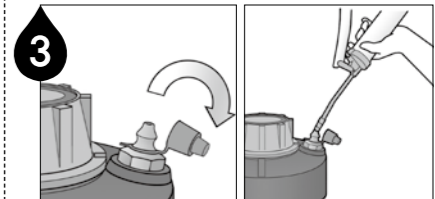
Auffüllen des Pulsarlube S



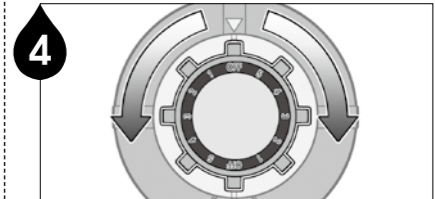
1 Installieren Sie den Pulsarlube S am Schmierpunkt, um das Schmiermittel leichter nachfüllen zu können.



2 Drehen Sie den Steuerregler auf "AUS".



3 Entfernen Sie die rote Schmiermittelkappe und füllen Sie die Schmiervorrichtung auf, bis der Kolbenring die Markierung "Nicht über diese Linie hinaus auffüllen" erreicht hat. Lesen Sie auch die Informationen auf der Rückseite zur Auffüllung des Schmiermittels durch.



4 Stellen Sie ihn auf die gewünschte Dosierung zwischen #1 und #5 ein.

Informationen zum Auffüllen des Schmiermittels

- ▶ Eine pneumatische oder elektrische Schmiermittelpistole nicht mit Hochdruck auf- oder nachfüllen.
- ▶ Wenn Sie die Schmiermittelpistole auffüllen, entfernen Sie die Luft aus dem Behälter, indem Sie sie durch die mittlere Hülse der Schmiervorrichtung austreten lassen.



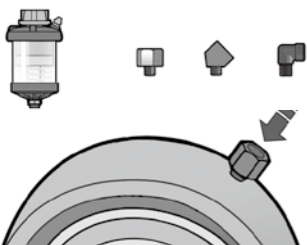
- ▶ Eine Überfüllung kann die Schmiervorrichtung beschädigen. Füllen Sie die Schmiervorrichtung auf, bis der Kolbenring die Füllstandanzeige "Nicht über diese Linie hinaus auffüllen" erreicht hat.

Vorsichtsmaßnahmen

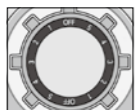
- ▶ Pulsarlube S ist keine programmierbare Schmiervorrichtung. Um beste Ergebnisse zu erzielen, stellen Sie sicher, dass Sie über ein Protokoll der regelmäßig auftretenden Schmierarbeiten führen.
- ▶ Beachten Sie beim Einstellen des Steuerreglers auch den vorhandenen Gegendruck am Schmierpunkt und die Umgebungstemperatur.
- ▶ Falls sich der Schmiermittelstand nicht ändert oder der Schmierpunkt längere Zeit nicht überprüft wurde

1. Achten Sie darauf, dass der Steuerregler auf "AUS" steht und entfernen Sie die Schmiervorrichtung vom Schmierpunkt.
2. Drehen Sie den Steuerregler auf #5, um sicherzustellen, dass die Schmiervorrichtung ordentlich funktioniert.
3. Lassen Sie das übrige Schmiermittel vollständig ablaufen, bevor Sie das Gerät erneut auffüllen. Wiederholen Sie die oben beschriebenen Schritte, falls das Schmiermittel nicht abläuft oder verteilt wird.
4. Falls das übrige Schmiermittel nicht verteilt werden kann, weil es ausgehärtet ist, entsorgen Sie die Schmiervorrichtung bitte.
5. Füllen Sie das Gerät erneut auf, stellen Sie den Steuerregler wieder in die gewünschte Position zurück und überprüfen Sie, ob die Schmiervorrichtung ordentlich funktioniert.

Befestigungsmethoden



Der Pulsarlube S ist nur für Einzelpunkt-Schmierung gefertigt. Eine direkte Montage wird stets bevorzugt.



- ▶ Die Position des Steuerreglers entscheidet darüber, wie weit das Ventil geöffnet wird.

Lebensdauer und Produktgarantie Die Garantie beschränkt sich auf den ursprünglichen Material- und Verarbeitungsfehler und deckt keine Kollateralschaden durch falsche Handhabung, Missbrauch und / oder eine andere unangemessene Verwendung dieses Produkts ab. Die Garantiezeit beträgt 1 Jahr ab dem Kaufdatum .

PULSARLUBE

The World Leader of Automatic Lubrication

Pulsarlube GmbH

Silostr. 31b, 65929 Frankfurt am Main

Tel: +49 69 8700766-62/-63 Fax: +49 69 8700766-69

www.pulsarlube.de / sales.eu(at)pulsarlube.com

