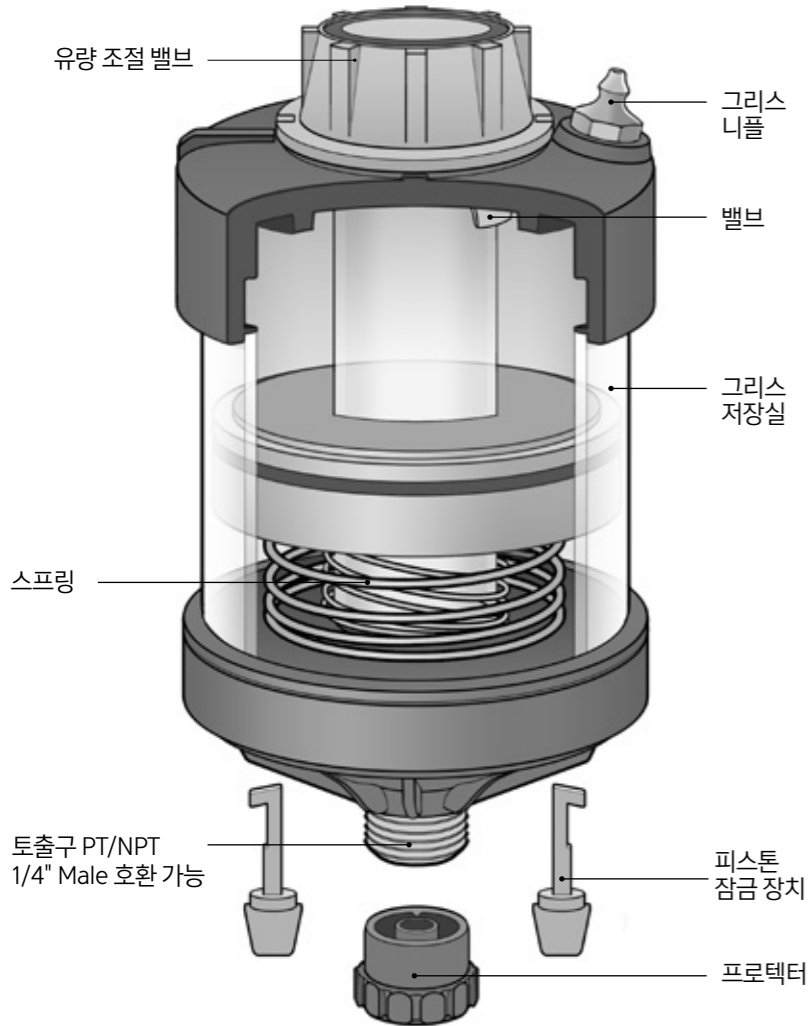
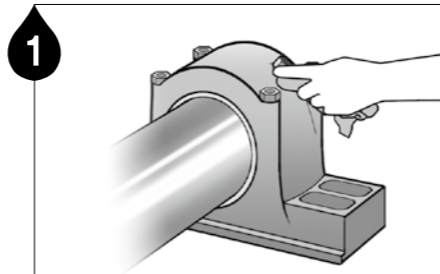


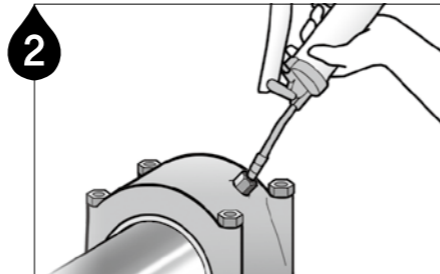
각부명칭



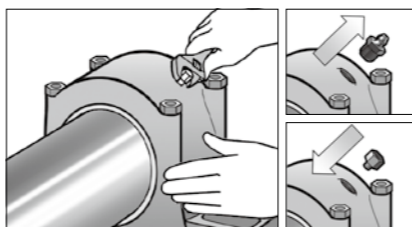
설치 방법



1  
그리스 주입구 (Nipple) 주변의 오염물질을 깨끗이 닦아줍니다.

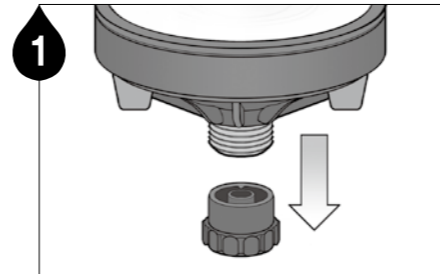


2  
그리스 관로가 막혀있는 경우 그리스건으로 관로를 확보해 줍니다. **Note1** 그리스가 경화된 경우 퍼징 (purging)을 통해 관로 확보. **Note2** 주유기로 급유될 그리스는 설비내 그리스 (기존 그리스)와 동종 또는 호환성이 있어야 함

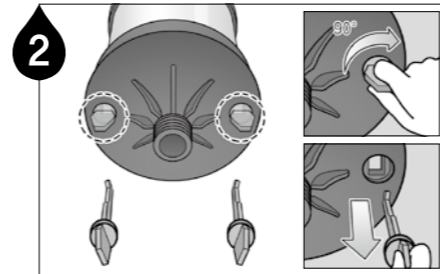


3  
그리스 주입구 (Nipple)을 풀어주고 치수가 맞는 레듀서 (Reducer)를 체결합니다.

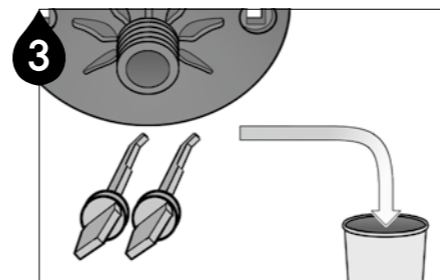
그리스가 장입된 제품을 사용할 경우 \* 모든 부품들은 PTFE 테이프를 이용하여 견고하게 작업합니다.



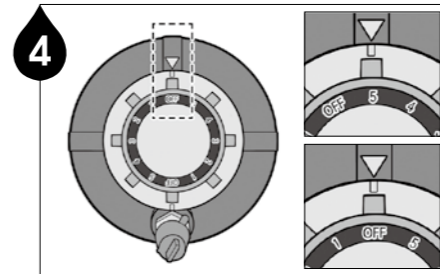
1  
프로텍터를 열어줍니다.



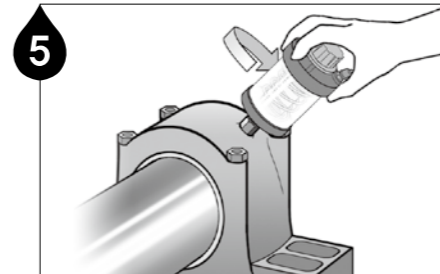
2  
피스톤 잠금 장치를 90° 돌려 제거합니다.



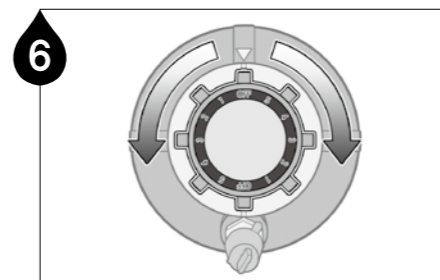
3  
제거한 피스톤 잠금 장치는 폐기합니다.



4  
유량 조절 밸브를 5번 방향으로 돌린 후 그리스가 나오는지 확인하고 밸브를 잠궈줍니다.

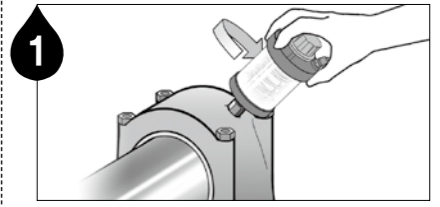


5  
급유 개소에 제품을 설치합니다.

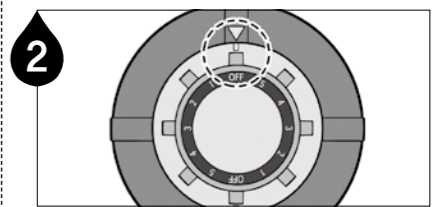


6  
사용 환경에 적합한 유량 조절 밸브 번호를 선택합니다.

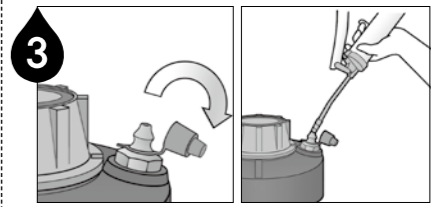
그리스가 미장입된 제품을 사용할 경우



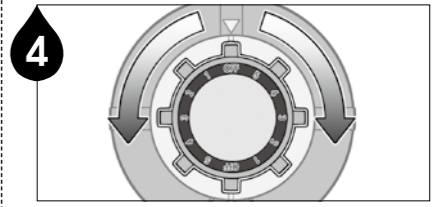
1  
급유 개소에 제품을 설치합니다.



2  
유량 조절 밸브를 "OFF" 상태로 설정합니다.



3  
그리스 건을 이용하여 그리스를 장입합니다. (그리스 충전 시 뒷면 주의사항 참조)



4  
사용 환경에 적합한 유량 조절 밸브 번호를 선택합니다.

**그리스 충전 시 주의사항**

- ▶ 고압, 대용량 그리스 펌프를 이용한 충전은 피해주십시오.
- ▶ 직접 그리스 건으로 그리스를 충전할 경우, 주유기 내부에 잔존하는 그리스를 반복해서 토출하여 용기 내 공기를 제거하면 보다 효과적인 급유를 유도할 수 있습니다.
- ▶ 유량 조절 밸브의 숫자는 밸브 크기 증가로 인한 토출 유량 비율을 나타내며 OFF-5까지 6단계로 조절 가능합니다.



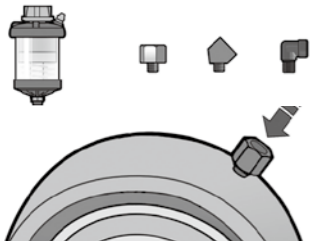
▶ 과도한 양의 그리스 장입은 제품 파손의 원인이 되므로 “Do not fill below this line” 이하로 피스톤이 내려가지 않도록 주의하십시오.

**사용 시 유의사항**

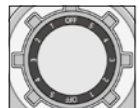
- ▶ 본 제품은 그리스에 항시 압력을 가하는 방식이므로 주기 점검 차트를 만들어 그리스 토출 여부를 확인하고 지속적으로 관리하면 보다 효율적으로 사용하실 수 있습니다.
- ▶ 최상의 급유를 위해 설비 환경의 역압 및 온도 변화를 고려하여 급유량을 조절해주시십시오.
- ▶ 한 달 이상 급유량 변동이 없거나 장시간 점검하지 않은 급유개소의 경우

1. 장비에서 제품 분리 시 유량 조절 밸브를 'OFF' 하십시오.
2. 밸브를 최대한 개폐하여 (#5) 그리스 토출 유무를 확인하십시오.
3. 그리스 토출 시 잔여 그리스를 완전히 토출시킨 후 그리스를 재장입하고 원하는 유량 조절 밸브를 설정한 뒤 주기 점검 차트를 작성하여 지속적으로 급유 상태를 확인하십시오.
4. 그리스가 토출 되지 않을 시 상기 3번을 다시 시도하십시오.
5. 그리스가 소량 토출 되거나 나오지 않는 경우에는 그리스가 경화된 상태이므로 폐기하십시오.

**제품 설치 방법**



스프링 타입 주유기는 단독 급유 직결 설치를 원칙으로 가급적 관로 부하 저항이 최소화되도록 설치하여야 효과적으로 급유할 수 있습니다.

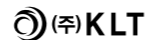


▶ 유량 조절 밸브의 숫자는 밸브 크기 증가로 인한 토출 유량 비율을 나타내며 OFF-5까지 6단계로 조절 가능합니다.

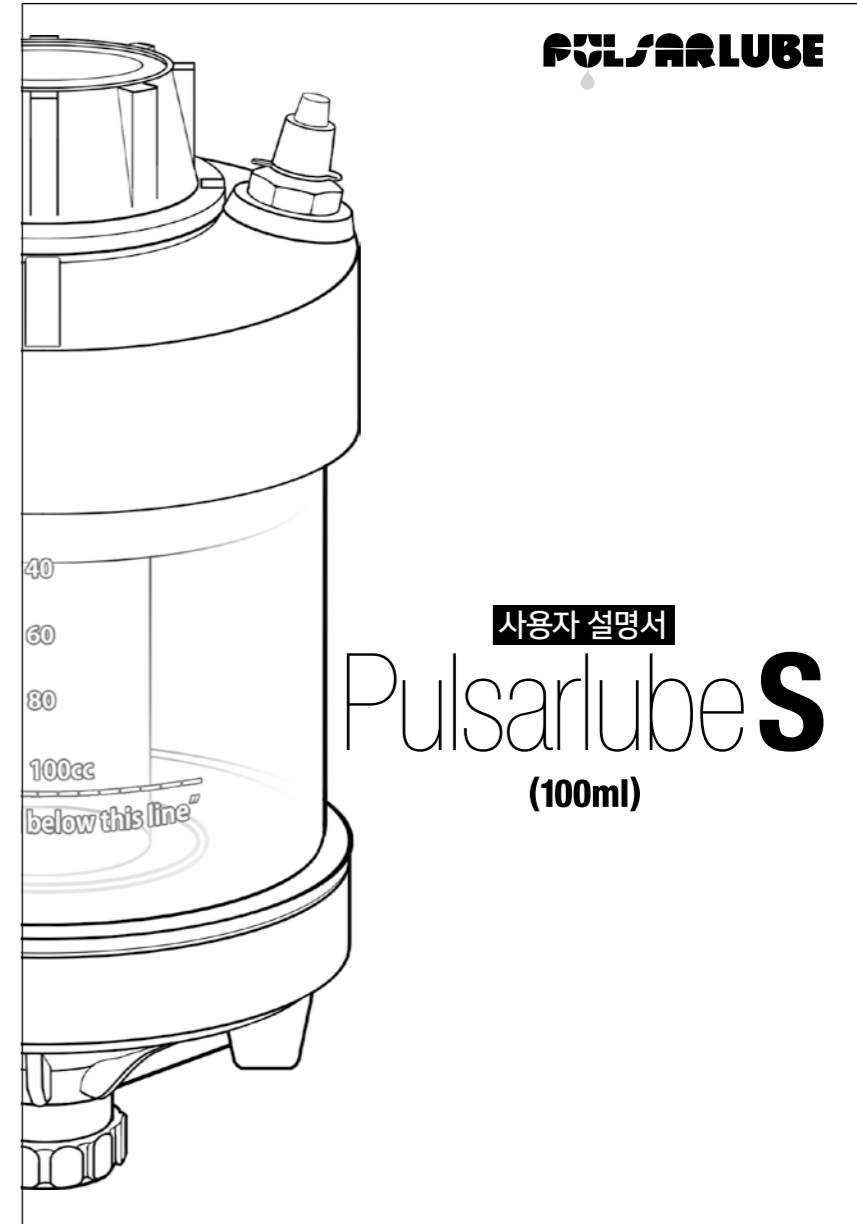
**제품보증** 제품의 보증기간은 구매일로부터 1년입니다. 제품보증은 제품의 결함에 국한되며, 사용자의 취급 부주의 및 부적절한 사용으로 인한 부수적인 피해에는 해당하지 않습니다.

**PULSARLUBE**

The World Leader of Automatic Lubrication



경기도 파주시 탄현면 방촌로 955번길 34-12 대표번호 1833-8411 Fax 02)2083-8485  
Website www.pulsarlube.co.kr E-Mail klt\_sales@pulsarlube.com



**사용자 설명서**

**Pulsarlube S**  
**(100ml)**