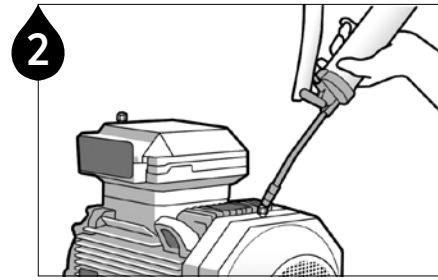
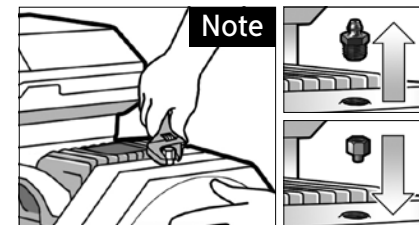


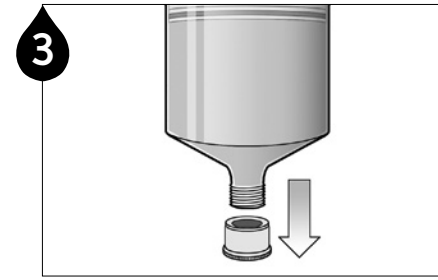
1 그리스 주입구 (Nipple) 주변의 오염물질을 깨끗이 닦아줍니다.



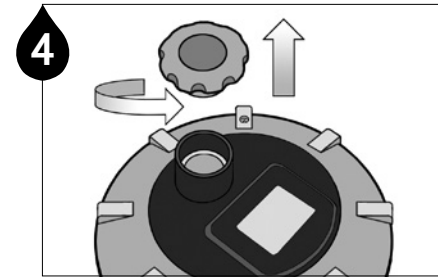
2 그리스 관로가 막혀 있는 경우 그리스 건으로 관로를 확보해줍니다. **Note1** 그리스가 경화된 경우 퍼징 (Purging)을 통해 제거 **Note2** 주유기로 급유될 그리스는 기존 그리스와 동종 또는 상용성이 있어야 함



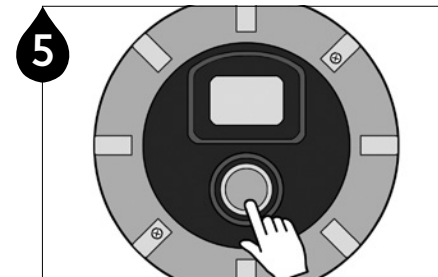
Note 그리스 주입구 (Nipple)을 풀어주고 치수가 맞는 레듀서 (Reducer)를 체결합니다.



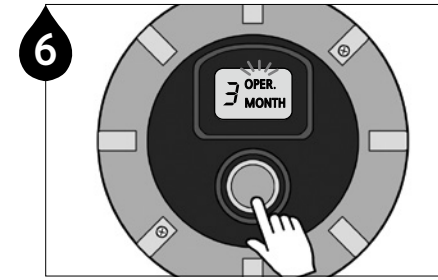
3 프로텍터를 열어줍니다.



4 모드 캡을 열어줍니다.

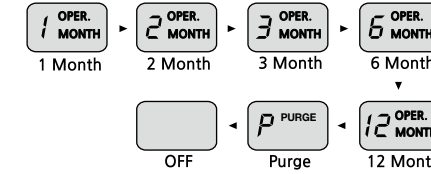


5 모드버튼을 1초간 눌러 제품을 켭니다.

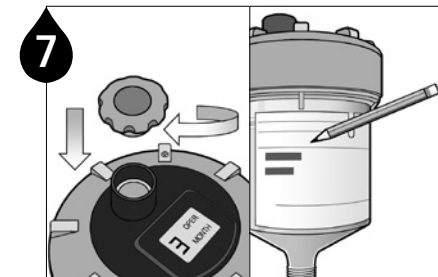


6 모드버튼을 순차적으로 눌러 원하는 급유주기를 설정합니다. 설정 후 정상 동작시 (OPER.)가 점멸합니다.

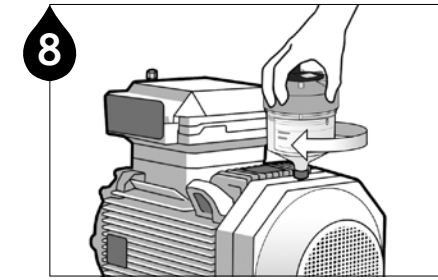
LCD 표시화면



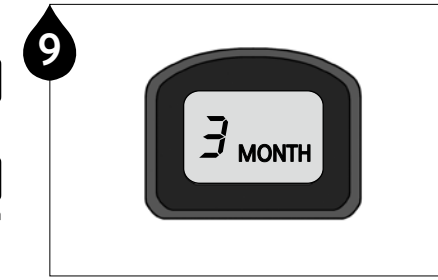
Note 모드버튼을 순차적으로 누르면 급유주기가 위와 같이 바뀝니다.



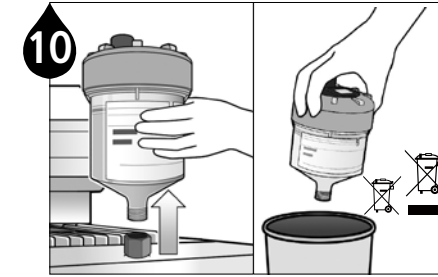
7 급유주기 설정이 완료되면 모드 캡을 닫고, 라벨에 설치일과 종료 예상일 (Expiry date)을 표기합니다.



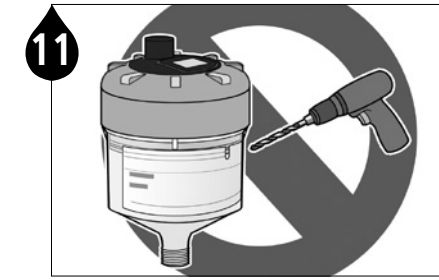
8 급유 개소에 설치합니다.



9 (OPER.)가 사라지면 급유 주기가 완료된 상태입니다. 주유기를 교체해 주세요.



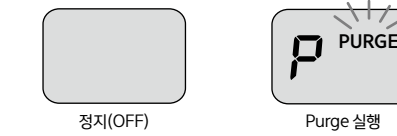
10 주유기를 분리한 후 폐기하세요. 본 제품은 일회용으로 분해나 재사용, 건전지의 교체·충전을 금지합니다.



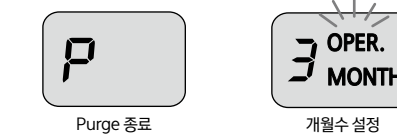
11 폐기 시 본체에 구멍을 뚫지 마세요.

PURGE 실행 기능

*가스식 제품에는 (Purge) 사용을 권장하지 않습니다.
*(Purge) 기능은 2시간 후 종료됩니다.

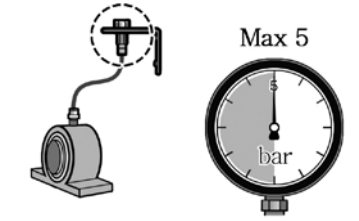


정지(OFF)화면에서 MODE 버튼을 6회 눌러 토출 (Purge)을 실행합니다. 동작시 LED의(PURGE)가 점멸합니다.

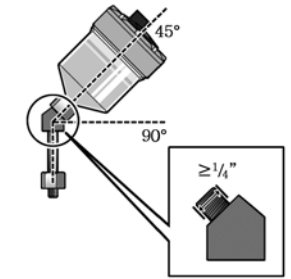


Purge가 종료되면 주기 개월 수를 반드시 재설정해야 합니다.

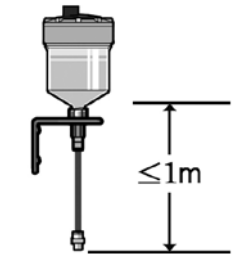
전체관로의 역압이 높을 경우 토출지연이 발생합니다. (Max. 5bar)



제품과 연결부의 총 무게가 1kg을 초과하면 1/4"이상의 어댑터를 사용하십시오.



원격 설치시, 배관의 총 길이는 1m이하가 되도록 하십시오. (Ø8기준)



주문 방법

EX) V125 / PL1

제품 모델	용량	그리스 유종
V	125	PL1

Pulsarlube V 표준 사양 그리스

그리스 번호	용도
PL1	다목적용
PL2	고하중용
PL3	고속용
PL5	고온용
PL7	저온용
PL10	모터베어링용
PL12	고하중용
PL14S	식품용

권장 급유량

아래 권장 급유량은 일반적인 베어링 윤활 상황을 기준한 것이며, 실제 사용시 베어링의 운전 조건 및 주변 환경 등에 따라서 차이가 있을 수 있습니다. 특수한 조건에 적용할 경우 보전경험이나 실험치에 의거하여 급유주기를 결정하는 것이 바람직합니다. 급유주기 설정과 관련하여 도움이 필요하신 경우 취급 대리점이나 제조사로 문의하여 주시기 바랍니다.

볼&롤러 베어링 축 직경	125ml	급유량(ml/day)	250ml	급유량(ml/day)
121mm~305mm	-	-	-	-
105mm~120mm	-	-	1개월	8.3
89mm~104mm	1개월	4.2	2개월	4.2
80mm~88mm	2개월	2.1	3개월	2.8
64mm~79mm	3개월	1.4	6개월	1.4
51mm~63mm	6개월	0.7	12개월	0.7
25mm~50mm	12개월	0.3	-	-

Note 일일 급유량 (ml/day)은 주유기의 사용 조건이 1기압 20°C일 때를 기준으로 산출한 것입니다. 주변온도, 대기압, 그리스 주도 같은 조건 변화에 따라 급유량이 달라질 수 있으며 급유 개소 및 관로에 역압이 있는 경우에도 달라질 수 있습니다.

제품 인증현황

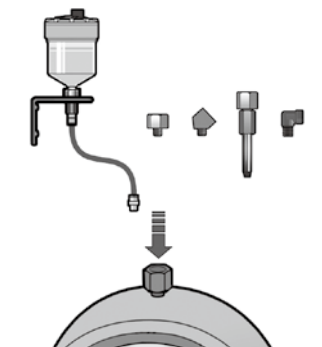
구분	인증 정보
IECEX	Ex ia IIC T4 Ga IECEX KTL 10.0004X -20°C ≤ Ta ≤ +55°C
ATEX	II 1 G Ex ia IIC T4 Ga KEMA 10ATEX0150 X -20°C ≤ Ta ≤ +55°C
KCs	Ex ia IIC T4 Ga 10 - KB2B0 - 0226X -20°C ≤ Ta ≤ +55°C
UL	UL US LISTED E352761 Lubricant Dispenser for Use in Cl. I, Div. 1, Grps. A, B, C and D hazardous locations, Intrinsically safe, Ex Ia, Temp. Code T4, -20°C ≤ Ta ≤ +55°C
MSHA	Approval No. 18-A180003-0 TESTED FOR INTRINSIC SAFETY IN METHANE -AIR MIXTURES ONLY

IP code **IP68**

경고

- ▶ 배터리는 사용자의 임의 교체가 불가능합니다.
- ▶ Locations : Intrinsically Safe, SÉCURITÉ INTRINSÈQUE Ex ia
- ▶ Potential electrostatic charging hazard ; clean only with a damp cloth
- ▶ Substitution of components may impair Intrinsic Safety ;
AVERTISSEMENT : LA SUBSTITUTION DE COMPOSANTS PEUT COMPROMETTRE LA SÉCURITÉ INTRINSÈQUE
- ▶ If ignitable gasses are present, touch only with an insulating object or while wearing an electrostatic grounding device
- ▶ To prevent ignition of flammable or combustible atmospheres, read, understand, and adhere to manufacturer's live maintenance procedure
- ▶ Do not change, replace, or charge battery cells

제품 설치 방법



단독 급유

본 제품은 단독 급유만 가능한 제품입니다. 항상 직결 설치를 권장하나 설치공간 확보에 어려움이 있는 경우 적절한 액세서리를 이용하여 설치하고 전체 관로길이는 항상 최소화 시켜주십시오.

튜브를 이용하여 원격 설치를 하는 경우 주유기와 동종의 그리스가 미리 충전된 외경 Ø8 이상의 튜브를 사용하시기 바랍니다.

원격 설치 시, 배관의 총 길이는 1m 이하가 되도록 하십시오.

경고 낮은 압력에서 원격 설치시 토출 지연이 발생할 수 있습니다.

제품보증 제품의 보증기간은 구매일로부터 1년입니다. 제품보증은 제품의 결함에 국한되며, 사용자의 취급 부주의 및 부적절한 사용으로 인한 부수적인 피해에는 해당하지 않습니다.



(주) KLT
 경기도 파주시 탄현면 방촌로 955번길 34-12 Tel 1833-8411 Fax 031-684-5583
 HOMEPAGE www.pulsarlube.co.kr E-MAIL klt_sales@pulsarlube.com

